



คู่มือการใช้

อุปกรณ์ส่งเสริมพัฒนาการ

เด็กวัยแรกเกิด - 5 ปี

สถาบันราชานุกูล กรมสุขภาพจิต กระทรวงสาธารณสุข



คู่มือการใช้

อุปกรณ์ส่งเสริมพัฒนาการ

เด็กวัยแรกเกิด - 5 ปี

สถาบันราชานุกูล

กรมสุขภาพจิต กระทรวงสาธารณสุข





คู่มือการใช้อุปกรณ์ส่งเสริมพัฒนาเด็กวัยแรกเกิด - 5 ปี สถาบันราชานุกูล

ISBN

978-974-296-769-7

พิมพ์ครั้งที่ 1

มกราคม 2555

จำนวนพิมพ์

1,000 เล่ม

จัดพิมพ์โดย

สถาบันราชานุกูล กรมสุขภาพจิต กระทรวงสาธารณสุข
4737 ถนนดินแดง เขตดินแดง กรุงเทพมหานคร 10400

โทรศัพท์ 0-2248-8900

website

www.rajanukul.com

พิมพ์ที่

บริษัทบียอนด์ พับลิชชิง จำกัด

ออกแบบและถ่ายภาพ

นางณัฐชนก สุวรรณานนท์



คำนำ

การส่งเสริมพัฒนาการเด็กตั้งแต่วัยแรกเกิด ถือเป็น การเริ่มต้นที่ดีของชีวิต ก่อนเด็กคนหนึ่งจะก้าวเข้าสู่ช่วงวัยต่อไป เพราะช่วงวัยแรกเกิดถึง 5 ปี เป็นช่วงที่สำคัญที่สุดของการเจริญเติบโตและพัฒนาการในทุกๆด้านของมนุษย์ หากพ่อแม่ผู้ปกครองและผู้ปฏิบัติงานด้านเด็กปฐมวัยมีความรู้ความเข้าใจเกี่ยวกับพัฒนาการของเด็กแล้ว ย่อมทราบดีถึงความแตกต่างของเด็กที่ได้รับการส่งเสริมพัฒนาการตั้งแต่วัยแรกเกิดกับเด็กที่ขาดการส่งเสริมพัฒนาการหรือถูกละเลย

สถาบันราชานุกูล เป็นหน่วยงานในสังกัดกรมสุขภาพจิตที่ให้บริการแก่ผู้บกพร่องทางพัฒนาการและสติปัญญา ทั้งการส่งเสริม ป้องกันและฟื้นฟู รวมไปถึงการค้นคว้า วิจัยและพัฒนา ได้เล็งเห็นความสำคัญอย่างยิ่งของการส่งเสริมพัฒนาการสำหรับเด็กวัยแรกเกิด-5 ปี ที่มีพัฒนาการบกพร่อง เพราะเด็กที่มีพัฒนาการล่าช้าหรือบกพร่องนั้น สามารถพัฒนาและส่งเสริมศักยภาพได้เช่นเดียวกับเด็กปกติ เพื่อให้เขามีคุณภาพชีวิตที่ดีเทียบเท่าหรือใกล้เคียงกับบุคคลปกติมากที่สุด



นักวิชาการของสถาบันราชานุกูลได้ร่วมกับผู้เชี่ยวชาญสร้างและพัฒนาเทคโนโลยีด้านการส่งเสริมพัฒนาการเด็ก มาตลอดระยะเวลา 20 ปี ในรูปแบบคู่มือส่งเสริมพัฒนาการเด็กวัยแรกเกิด-5 ปี รวมทั้งจัดอบรมความรู้และทักษะ การส่งเสริมพัฒนาการและการปรับพฤติกรรมเด็ก การดูแลสุขภาพอนามัยเด็ก และการดูแลสุขภาพจิตของผู้ดูแลเด็ก เป็นต้น โดยจุดมุ่งหมายหลักคือ เด็กบกพร่องทางพัฒนาการมีพัฒนาการดีขึ้น และพ่อแม่หรือผู้ดูแลเด็กสามารถดูแลเด็ก ต่อเนื่องที่บ้านได้ ซึ่งการส่งเสริมพัฒนาการเด็กนั้นจำเป็นต้องใช้อุปกรณ์เพื่อทดสอบความสามารถของเด็กในทักษะ ด้านต่างๆ และใช้สอนส่งเสริมพัฒนาการเด็ก ดังนั้นสถาบันราชานุกูล จึงได้จัดทำคู่มือการใช้อุปกรณ์ส่งเสริมพัฒนาการ เด็กวัยแรกเกิด – 5 ปีขึ้น โดยมีรูปแบบของอุปกรณ์ที่มีลักษณะเฉพาะ และบอกประโยชน์ของการใช้ฝึกในทักษะต่างๆ โดยแบ่งตามช่วงวัย เพื่อให้บุคลากรและผู้ปกครองได้นำไปใช้ประกอบการส่งเสริมพัฒนาการได้อย่างถูกต้องเหมาะสม และหวังเป็นอย่างยิ่งว่าคู่มือนี้จะ เป็นประโยชน์สำหรับหน่วยงานและพ่อแม่ผู้ปกครองในการพัฒนาเด็กที่จะเป็น อนาคตของชาติต่อไป

คณะผู้จัดทำ





สารบัญ

คำนำ	3
Concept	6
อุปกรณ์ส่งเสริมพัฒนาการเด็กวัยแรกเกิด-1 ปี	9-14
อุปกรณ์ส่งเสริมพัฒนาการเด็กวัย 1-2 ปี	15-20
อุปกรณ์ส่งเสริมพัฒนาการเด็กวัย 2-3 ปี	21-30
อุปกรณ์ส่งเสริมพัฒนาการเด็กวัย 3-4 ปี	31-44
อุปกรณ์ส่งเสริมพัฒนาการเด็กวัย 4-5 ปี	45-53
แนะนำชุดคู่มือส่งเสริมพัฒนาการเด็กวัยแรกเกิด-5 ปี	54
คณะผู้จัดทำ	55



Concept



คู่มือการใช้อุปกรณ์ส่งเสริมพัฒนาการเด็กวัยแรกเกิด - 5 ปี เป็น การรวบรวมอุปกรณ์ที่ใช้ในการส่งเสริมพัฒนาการเด็กตั้งแต่วัยแรกเกิด- 5 ปี ตามเนื้อหาของคู่มือส่งเสริมพัฒนาการเด็กที่สถาบันราชานุกูลพัฒนามาตั้งแต่ ปี พ.ศ.2532 จนถึงปัจจุบัน เป็นระยะเวลากว่า 20 ปี โดยนักวิชาการและผู้เชี่ยวชาญ เฉพาะทางของสถาบันราชานุกูล ทั้งนี้เพื่อให้บุคลากรสาธารณสุข บุคลากรทางการศึกษาและ สาขาวิชาชีพต่างๆรวมถึงผู้ปกครองได้ใช้ในการส่งเสริมพัฒนาการเด็ก โดยเฉพาะเด็กที่มีความบกพร่อง ทางพัฒนาการ ซึ่งจากผลการดำเนินงานจัดอบรมด้านส่งเสริมพัฒนาการเด็กแก่บุคลากรจากหน่วยงานต่างๆ ทั้งในประเทศและต่างประเทศ พบว่าคู่มือส่งเสริมพัฒนาการเด็กสถาบันราชานุกูลได้ถูกนำไปใช้ในการทำงานเป็นจำนวนมาก ต่อมาจึงได้มีการจัดชุดรายการอุปกรณ์ส่งเสริมพัฒนาการเด็กที่เป็นชุดมาตรฐานขึ้น เพื่อให้เป็นไปตามแนวปฏิบัติของคู่มือ โดยประกอบไปด้วยอุปกรณ์จำนวน 124 รายการ แบ่งเป็นอุปกรณ์ที่ใช้ตามทักษะและช่วงอายุดังต่อไปนี้

- | | | |
|------------|---|-----------------|
| ชุดที่ 1 : | ชุดอุปกรณ์ส่งเสริมพัฒนาการเด็กวัยแรกเกิด - 1 ปี | จำนวน 16 รายการ |
| ชุดที่ 2 : | ชุดอุปกรณ์ส่งเสริมพัฒนาการเด็กวัย 1- 2 ปี | จำนวน 19 รายการ |
| ชุดที่ 3 : | ชุดอุปกรณ์ส่งเสริมพัฒนาการเด็กวัย 2-3 ปี | จำนวน 24 รายการ |
| ชุดที่ 4 : | ชุดอุปกรณ์ส่งเสริมพัฒนาการเด็กวัย 3-4 ปี | จำนวน 36 รายการ |
| ชุดที่ 5 : | ชุดอุปกรณ์ส่งเสริมพัฒนาการเด็กวัย 4-5 ปี | จำนวน 24 รายการ |



การใช้อุปกรณ์ส่งเสริมพัฒนาการเด็กวัยแรกเกิด - 5 ปี มีความสำคัญต่อการพัฒนาในด้านต่างๆดังนี้

ด้านกล้ามเนื้อมัดใหญ่ เช่น การทรงตัว การเคลื่อนไหว การเล่นบอล ด้านกล้ามเนื้อมัดเล็กและสติปัญญา เช่น การมอง การหยิบจับวัตถุ ความเข้าใจการคงอยู่ของวัตถุ การทำงานประสานกันระหว่างมือกับตา การวาดภาพ การแก้ปัญหา การอ่านหนังสือ ด้านความเข้าใจภาษา เช่น การฟังและความสนใจ การปฏิบัติตามคำสั่ง การเลือกระหว่างของหลายอย่าง ด้านการใช้ภาษา เช่น คำศัพท์ การใช้ไวยากรณ์ และด้านการช่วยเหลือตัวเองและสังคม เช่น การแต่งตัว การเล่น เมื่อมีการส่งเสริมพัฒนาการอย่างต่อเนื่องและสม่ำเสมอ เด็กจะมีพัฒนาการที่ดีขึ้นจากการสังเกตและทดสอบของผู้ฝึกสอนเอง โดยเฉพาะเด็กที่มีความบกพร่องทางพัฒนาการจะได้รับประโยชน์มากหากมีการส่งเสริมพัฒนาการตั้งแต่แรกเริ่ม และควรศึกษาการใช้อุปกรณ์ส่งเสริมพัฒนาการนี้ควบคู่ไปกับชุดคู่มือประกอบวีดิทัศน์ส่งเสริมพัฒนาการเด็กวัยแรกเกิด - 5 ปี สถาบันราชานุกูล

ข้อแนะนำสำหรับผู้ใช้อุปกรณ์ส่งเสริมพัฒนาการเด็ก :

1. อุปกรณ์ส่งเสริมพัฒนาการเด็กมีลักษณะการใช้งานที่แตกต่างกันตามทักษะและช่วงอายุ ดังนั้นเมื่อใช้อุปกรณ์แต่ละชนิดเสร็จ ควรเก็บอุปกรณ์นั้นๆเข้าที่เดิม และอยู่ในชุดเดิมเสมอ เพื่อไม่ให้เกิดความสับสนในการใช้อุปกรณ์ในครั้งต่อไป
2. เด็กจะมีพัฒนาการที่ดีขึ้น หากมีการส่งเสริมพัฒนาการตามลำดับขั้นต่อเนื่องและสม่ำเสมอ
3. การใช้อุปกรณ์ส่งเสริมพัฒนาการเด็กควรอยู่ในความดูแลของผู้ฝึกหรือผู้ปกครอง ทั้งนี้เพื่อความปลอดภัยของเด็ก
4. เพื่อป้องกันการเกิดพาหะนำโรค ควรทำความสะอาดอุปกรณ์ส่งเสริมพัฒนาการอย่างสม่ำเสมอ หรือหากเด็กนำอุปกรณ์ฯเข้าปากในขณะที่เล่นหรือฝึก ควรทำความสะอาดและผึ่งให้แห้งก่อนเก็บทุกครั้ง

คุณสมบัติทั่วไปของอุปกรณ์ส่งเสริมพัฒนาการเด็กวัยแรกเกิด-5 ปี

1. ประกอบด้วยชุดอุปกรณ์ส่งเสริมพัฒนาการ 5 ชุด เพื่อใช้สำหรับเด็กแรกเกิด – 1 ปี , อายุ 1-2 ปี, อายุ 2-3 ปี, อายุ 3-4 ปี และอายุ 4-5 ปี ตามวัตถุประสงค์และการนำไปใช้ส่งเสริมพัฒนาการ
2. อุปกรณ์มีความปลอดภัย มีพื้นผิวสะอาด และทำความสะอาดได้ ขอบไม่มีคมหรือเสี้ยน คงทนต่อแรงดึง ของเล่นยาง หลีกเลี้ยงยางนิ่มเหนียว สีสดคล้ายขนมประเภทเยลลี่
3. ของเล่นที่ผลิต หรือซื้อจากต่างประเทศมีความปลอดภัยตามมาตรฐานของประเทศผู้ผลิต



อุปกรณ์ส่งเสริมพัฒนาการเด็กวัยแรกเกิด – 5 ปี ประกอบด้วย

ชุดที่ 1

อุปกรณ์ส่งเสริมพัฒนาการเด็กวัยแรกเกิด – 1 ปี
จำนวน 16 รายการ



รายละเอียด

ประโยชน์

1



ก้อนไม้สี่เหลี่ยมลูกบาศก์

ขนาด 2.5 x 2.5 เซนติเมตร พื้นผิวเรียบ
สีอ่อน สีละ 3 ก้อน จำนวน 2 สี

- ฝึกการใช้มือทั้งสองข้างพร้อมกันในการกระแทกก้อนไม้เข้าด้วยกัน
- ฝึกการวางวัตถุโดยการนำก้อนไม้ 2 ก้อนมาต่อกันเป็นท่อนสูง
- ฝึกการถือวัตถุไว้ในมือทั้งสองข้าง การเปลี่ยนมือถือวัตถุ

2



แป้นไม้ใส่ห่วงกำไล

- แป้งไม้สูง 10 เซนติเมตร ปักไว้บนแท่น
- กำไลมือพลาสติกหรือห่วงที่มีเส้นผ่าศูนย์กลาง 4.5 -5.5 เซนติเมตร ความหนาเท่ากับหรือมากกว่า 3 มิลลิเมตร จำนวน 5 อัน

ฝึกการหยิบจับสิ่งของ โดยการดึงและใส่กำไลพลาสติกหรือห่วงลงในแท่งไม้

รายละเอียด

ประโยชน์

3



ของเล่นไม้ที่มีล้อ

มีขนาดความยาว 16 – 18 เซนติเมตร และมีเชือกผูกลากได้ โดยเชือกยาวประมาณ 60 – 70 เซนติเมตร

ฝึกการใช้มือโดยการดึงเชือกลากของเล่น

4



แท่งไม้ทรงกลมหัวตุ๊กตารูปสัตว์ใส่รูกระดาน แท่งไม้ ทรงกลมมีเส้นผ่าศูนย์กลาง 1.5 - 2 เซนติเมตร สูง 14-15 เซนติเมตร จำนวน 4 แท่ง ซึ่งใส่อยู่ในรูกระดานไม้ขนาด กว้าง 15 เซนติเมตร x ยาว 15 เซนติเมตร x หนา 2 เซนติเมตร

ฝึกการหยิบจับสิ่งของโดยการดึงออก และใส่แท่งไม้ในรูกระดาน

5



แท่งไม้ทรงกลม

มีเส้นผ่าศูนย์กลาง 1.5 - 2 เซนติเมตร สูง 10-15 เซนติเมตร จำนวน 2 แท่ง พร้อมกระป๋องสำหรับใส่แท่งไม้ มีเส้นผ่าศูนย์กลาง 6 - 8 เซนติเมตร สูง 6-8 เซนติเมตร จำนวน 1 ใบ

ฝึกการวางหรือใส่ของลงในภาชนะ โดยการหยิบแท่งไม้ใส่ในกระป๋อง



รายละเอียด

ประโยชน์

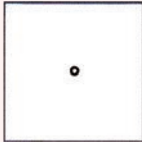
6



รูปภาพตาหมากรุก
ขนาด 10 x 10 เซนติเมตร โดยมีช่องตาราง
หมากรุกสีขาว-ดำ เป็นรูปสี่เหลี่ยมจัตุรัสขนาด
1.5-2 x 1.5-2 เซนติเมตร

ฝึกการมองวัตถุในเด็กแรกเกิด -3 เดือน
โดยถือให้ห่างจากหน้าเด็ก 20 ซม.
แล้วเคลื่อนไหวรูปเพื่อให้เด็กจ้องมอง

7



แผ่นกระดาษแข็งสีพื้น
ขนาด 30 x 30 เซนติเมตร มีรูอยู่ตรงกลางมี
เส้นผ่าศูนย์กลางขนาด 0.5- 0.7 ซม.

ฝึกทักษะทางสังคมโดยการเล่นจ๊ะเอ๋

8



ของเล่นที่มีเสียง และสีสดใส
เช่น กรุ๊งกริ๊ง



ฝึกความสนใจผ่านการทำเสียงกรุ๊งกริ๊ง
ฝึกการหยิบจับวัตถุ โดยเอื้อมมือไปหยิบ
วัตถุ ถือวัตถุ เปลี่ยนมือถือวัตถุ และเขย่า
ของเล่น



รายละเอียด

ประโยชน์

9



รถของเล่น
มีขนาดยาว 10-13 เซนติเมตร

ฝึกการใช้มือโดยการผลักรถของเล่น

10



ภาชนะของเด็ก
ได้แก่ ชาม, ช้อน, แก้วน้ำ, หวี
อย่างละ 1 ชิ้น

ฝึกการเล่นการใช้สิ่งของตามหน้าที่
ต่างๆ

11



สีเทียนแท่งใหญ่ 1 กล่อง

ฝึกการวาดภาพโดยให้เด็กเลียนแบบ
การขีดเขียน

12



ถ้วยทรงกระบอก
ขนาดต่างกัน 2 ใบ
ที่ใส่ซ้อนกันได้พอดีทั้งคว่ำและหงาย

ฝึกการแก้ปัญหาโดยการนำถ้วย 2 ใบ
ซ้อนกัน หากเด็กซ้อนไม่ได้กระตุ้นให้เด็ก
คิดแก้ปัญหา



รายละเอียด

ประโยชน์

13



พูใหม่พรม
ขนาดเส้นผ่าศูนย์กลาง 8 เซนติเมตร
จำนวน 2 ก้อน ได้แก่ สีขาวผสมดำ
และสีแดงล้วน

ฝึกการมองตามวัตถุในแนวนอนผ่าน
กึ่งกลางลำตัวและแนวชั้นลง

14



หนังสือนิทานง่ายๆ สั้นๆ
ทำด้วยกระดาษแข็ง ชนิดหนา เล่มเล็ก

ฝึกการพลิกเปิดหน้าหนังสือ ความ
สนใจรูปภาพในหนังสือ ให้ประสบการณ์
การรับรู้สัมผัสที่แข็ง โดยตบไปบนรูปหรือ
หน้าหนังสือ

15



ตุ๊กตาทายงีบมีเสียง

ฝึกความสนใจจากการฟังเสียงการบิ
ตุ๊กตาทายงีบ และฝึกการออกกำลังกล้ามเนื้อ
มือ

16



หนังสือนิทาน



ฝึกความสนใจ ผ่านการมองและฟัง
ผู้ใหญ่พูดคุยเกี่ยวกับรูปภาพในหนังสือ ให้
ประสบการณ์การรับรู้สัมผัสที่นุ่มจากการ
สัมผัสไปบนหน้าหนังสือ





รายละเอียด

ประโยชน์

3



กระดานรูปแบบที่มีเฉพาะรูปสามเหลี่ยมด้านเท่า:

- กระดานขนาด 12 x 12 เซนติเมตร
- สามเหลี่ยมด้านเท่าขนาด 9x9x9 เซนติเมตร มีปุ่มหยิบตรงกลาง

ฝึกทักษะการแก้ปัญหาด้านสติปัญญา โดยการหยิบ/จับรูปทรงสามเหลี่ยมใส่ในช่องกระดานรูปแบบ

4



กระดานรูปแบบทรงเรขาคณิตที่มีรูปทรง 3 แบบ คือ วงกลม สี่เหลี่ยมจัตุรัส และ สามเหลี่ยม มีปุ่มหยิบตรงกลาง

- กระดานขนาด 34x12 เซนติเมตร
- วงกลมเส้นผ่าศูนย์กลาง 8 เซนติเมตร
- สี่เหลี่ยมจัตุรัสขนาด 9 x 9 เซนติเมตร
- สามเหลี่ยมขนาด 9 x 9 x 9 เซนติเมตร

ฝึกทักษะการแก้ปัญหาด้านสติปัญญา โดยการจำแนกรูปทรงวงกลม สี่เหลี่ยม สามเหลี่ยม ใส่ในช่องกระดาน

5



ก้อนไม้สี่เหลี่ยมลูกบาศก์ ขนาด 3 x 3 x 3 เซนติเมตร สีเดียวกัน จำนวน 6 ก้อน

ฝึกการวางวัตถุโดยใช้ก้อนไม้ต่อกันเป็น หอสูง



รายละเอียด

ประโยชน์

6



สายยางใสหรือท่อกลวงใส

ขนาดเส้นผ่าศูนย์กลางประมาณ 3 เซนติเมตร และยาวประมาณ 6 เซนติเมตร ที่เปิด 2 ข้าง, ไม่ ตะเกียบ, ของชิ้นเล็กๆ ที่นุ่มๆ เช่น เศษผ้าใส่ข้างใน

ฝึกการใช้มือหรือทักษะการแก้ปัญหาโดย การใช้เครื่องมือที่มีอยู่

7



ชุดหยิบเชือก

- เชือกขนาด 3 มิลลิเมตร ยาวประมาณ 3 เซนติเมตร จำนวน 5 เส้น
- กล่องพลาสติกเล็กๆ มีฝาปิดชนิดใส

ฝึกการหยิบเชือกโดยใช้ปลายนิ้วหัวแม่มือและปลายนิ้วชี้

8



ขวดพลาสติกใส

มีคอขวด ปากขวดกว้างประมาณ 1.5 เซนติเมตร สูง 7-8 เซนติเมตร

ฝึกการแก้ปัญหาในการนำวัตถุออก จากขวดโดยการเท

9



ของเล่นหรือวัตถุที่ต้องใช้มือทั้ง 2 ข้าง ประกอบกิจกรรมพร้อมกัน

เช่น กังหัน, ของเล่นที่ประกอบกันด้วย ตีนตุ๊กแก สามารถแยกจากกันได้เป็น 2 ส่วน (เช่น ผลไม้)

ฝึกการใช้มือทั้ง 2 ข้างให้ประสาน สัมพันธ์กันในการประกอบกิจกรรม

13



ลูกบอลยาง
ขนาดเท่ากับลูกเทนนิส

ฝึกทักษะการเล่นบอลโดยการขว้าง
ลูกบอล

14



ชุดเลือกรูปภาพตามสิ่ง
ภาพเดี่ยวขนาด 10 x 10 เซนติเมตร
จำนวน 6 ภาพ เช่น ภาพช้อน, รองเท้า, ถังเท้า,
แปรงสีฟัน, หวี, แก้ว

ฝึกการแยกแยะสิ่งต่างๆ สมာธิและ
ความสนใจในการทำงานตามคำสั่ง โดย
ให้เด็กเลือกภาพตามสิ่งระหว่างภาพ
หลายภาพ

15



สีเทียนแท่งใหญ่

ฝึกการขีดเขียน เช่น ลากเส้นในแนวตั้ง

16



ถ้วยทรงกระบอก
ขนาดต่างกัน 4 ใบ ที่ใส่ซ้อนกันได้พอดีทั้งคว่ำ
และหงาย

ฝึกการแก้ปัญหาโดยการนำถ้วยขนาด
ต่างกัน 4 ใบ มาซ้อนกัน

17



กระดานใส่แท่งไม้

- กระดานมีรูใส่แท่งไม้ขนาดกว้าง 14.5xยาว 14.5 x หน้า 1.5-2 เซนติเมตร รูขนาดใส่แท่งไม้ได้ไม่หลวมไม่คับจนเกินไป
- แท่งไม้ที่มีเส้นผ่าศูนย์กลาง 2-3 เซนติเมตร สูง 4 - 5 เซนติเมตร สีเขียว สีแดง สีเหลือง

ฝึกการวางหรือใส่วัตถุ โดยการใส่แท่งไม้ในรูกระดาน



18



หนังสือนิทานง่ายๆ สั้นๆ

ที่ทำด้วยกระดาษแข็งชนิดบาง เช่น ตาวาว, ฉันทันรักผลไม้

ฝึกความสนใจผ่านการฟังและมองรูปภาพ รวมทั้งการพลิกหน้าหนังสือ

19



ผ้าสี่เหลี่ยม

ขนาด 30 x 30 เซนติเมตร
จำนวน 2 ผืน

ฝึกการสังเกต โดยการให้เด็กค้นหาของที่อยู่ที่ผ้าผืนใดผืนหนึ่ง

ชุดที่ 3

ชุดอุปกรณ์ส่งเสริมพัฒนาการเด็กวัย 2-3 ปี จำนวน 24 รายการ



รายละเอียด

ประโยชน์

1



กระดานรูปแบบทรงเรขาคณิตที่มีรูปทรง 3 แบบ

- คือ วงกลม สีเหลี่ยมจัตุรัส และสามเหลี่ยม
- กระดานขนาด 12 x 34 เซนติเมตร
 - วงกลมเส้นผ่าศูนย์กลางขนาด 9 เซนติเมตร
 - สีเหลี่ยมเส้นผ่าศูนย์กลางขนาด 9 x 9 เซนติเมตร
 - สามเหลี่ยมด้านเท่าขนาด 9 x 9 x 9 เซนติเมตร

ฝึกทักษะในการแก้ปัญหา โดยการจำแนกรูปทรงวงกลม สีเหลี่ยม สามเหลี่ยม ใส่ในช่องกระดาน

2



กระดานรูปแบบทรงวัตถุที่มีรูปร่างชัดเจน (ยานพาหนะ) จำนวน 4 ภาพ

- ขนาด 18-20 x 20-22 เซนติเมตร

ฝึกการแยกแยะรูปทรงและการแก้ปัญหา โดยการใส่วัตถุแต่ละชนิด ลงในช่องกระดาน นอกจากนี้ยังใช้ฝึกบอกรายชื่อวัตถุและเลือกวัตถุตามสั่งจากตัวเลือก 5 ตัวเลือก ในกลุ่มยานพาหนะ เครื่องแต่งกาย สัตว์ ผลไม้ และเครื่องครัว



รายละเอียด

ประโยชน์

3



กระดานรูปแบบทรงวัตถุที่มีรูปร่างชัดเจน
(เครื่องแต่งกาย) จำนวน 4 ภาพ

- ขนาด 18-20 x 20-22 เซนติเมตร

4



กระดานรูปแบบทรงวัตถุที่มีรูปร่างชัดเจน
(สัตว์เลี้ยง) จำนวน 6 ภาพ

- ขนาด 20-22 x 28-30 เซนติเมตร

5



กระดานรูปแบบทรงวัตถุที่มีรูปร่างชัดเจน
(ผลไม้) จำนวน 6 ภาพ

- ขนาด 20-22 x 28-30 เซนติเมตร

6



กระดานรูปแบบทรงวัตถุที่มีรูปร่างชัดเจน
(เครื่องครัว) จำนวน 6 ภาพ

- ขนาด 20-22 x 28-30 เซนติเมตร

ฝึกการแยกแยะรูปร่างและการแก้ปัญหา โดยการใส่วัตถุแต่ละชนิดลงในช่องกระดาน นอกจากนี้ยังใช้ฝึกบอกชื่อวัตถุและเลือกวัตถุตามสั่งจากตัวเลือก 5 ตัวเลือก ในกลุ่มยานพาหนะ เครื่องแต่งกาย สัตว์ ผลไม้ และเครื่องครัว



7

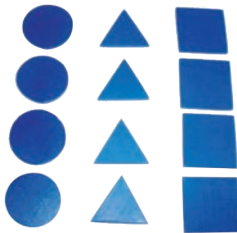


กระดานรูปแบบปริศนาที่มีส่วนต่อกัน 3 ชั้น

- ขนาด 18 x 26 เซนติเมตร จำนวน 2 ชุด เช่น รูปเด็กผู้หญิงหรือเด็กผู้ชาย แยกออก 3 ชั้น ชั้นที่หนึ่งเป็นศีรษะ ชั้นที่สองเป็นเสื้อ และชั้นที่สามเป็นกระโปรงหรือกางเกง

ฝึกทักษะการแก้ปัญหา ลองผิดลองถูก สังเกต และความจำทางสายตา ในการจำแนกรูปทรงของภาพปริศนา รวมทั้งฝึกการเลือกรูปภาพเด็กหญิง/เด็กชาย

8



ชุดจับคู่รูปทรงเรขาคณิต ประกอบด้วย

- รูปทรงวงกลมเส้นผ่าศูนย์กลางขนาด 4- 5 เซนติเมตร
- รูปทรงสามเหลี่ยมด้านเท่าขนาด 4- 5 x 4- 5 x 4- 5 เซนติเมตร
- รูปทรงสี่เหลี่ยมจัตุรัสขนาด 4- 5 x 4- 5 เซนติเมตร
- ทุกรูปทรงเป็นสีเดียวกัน จำนวนรูปทรงละ 4 ชิ้น

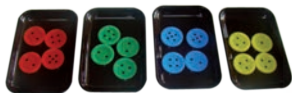
ฝึกการคัดเลือกวัตถุ โดยการจับคู่รูปทรงเรขาคณิตที่เหมือนกัน ได้แก่ รูปทรงวงกลม รูปทรงสามเหลี่ยมด้านเท่า และรูปทรงสี่เหลี่ยมจัตุรัส



รายละเอียด

ประโยชน์

9



ชุดจับคู่สี ประกอบด้วย วัตถุชนิดเดียวกันแต่ต่างสี เช่น

- วัตถุหรือรูปทรงวงกลมสีแดง
- วัตถุหรือรูปทรงวงกลมสีเขียว
- วัตถุหรือรูปทรงวงกลมสีเหลือง
- วัตถุหรือรูปทรงวงกลม สีนํ้าเงิน

ขนาดเส้นผ่าศูนย์กลาง 5 เซนติเมตร
จำนวนสีละ 4 แผ่น

ฝึกการคัดเลือกวัตถุ โดยการจับคู่สี
เริ่มจากครึ่งละ 2 สี สลับจนครบ 4 สี

10



ก้อนไม้สี่เหลี่ยมลูกบาศก์

ขนาด $3 \times 3 \times 3$ เซนติเมตร
สีเดียวกัน จำนวน 8 ก้อน

ฝึกการวางวัตถุโดยใช้ก้อนไม้ต่อกัน
เป็นทอสูง 8 ก้อน



11



ชุดจับคู่รูปภาพกับรูปภาพ 2 และ 4 ตัวเลือก
 อย่างละ 2 ชุด เช่น

ชุดที่ 1 จับคู่รูปภาพ 2 ตัวเลือก 2 ชุด
 ประกอบด้วย

- กระดาษขนาด 8 x 16 เซนติเมตร ที่มีภาพ 2 ภาพ เช่น หวี รองเท้า จำนวน 1 แผ่น
- ภาพเดี่ยวขนาด 8 x 8 เซนติเมตร ของแต่ละภาพ 2 ภาพ เช่น หวี รองเท้า

ชุดที่ 2 จับคู่รูปภาพ 4 ตัวเลือก 2 ชุด
 ประกอบด้วย

- กระดาษขนาด 16 x 16 เซนติเมตร ที่มีภาพ 4 ภาพ เช่น หวี รองเท้า แก้วน้ำ แปรงสีฟัน จำนวน 1 แผ่น
- ภาพเดี่ยวขนาด 8 x 8 เซนติเมตร ของแต่ละภาพ 4 ภาพ เช่น หวี รองเท้า แก้วน้ำ แปรงสีฟัน



ฝึกการจับคู่และแยกประเภท
 รูปภาพ จำนวน 2-4 ตัวเลือก





12

รายละเอียด

ประโยชน์



ก้อนไม้สี่เหลี่ยมลูกบาศก์

- ขนาดใหญ่ 4 x 4 x 4 เซนติเมตร จำนวน 1 ก้อน
- ขนาดเล็ก 2 x 2 x 2 เซนติเมตร จำนวน 1 ก้อน

ฝึกเปรียบเทียบขนาดของวัตถุ โดย เลือกว่าวัตถุขนาดใหญ่และขนาดเล็ก ใช้ฝึกพร้อมกับอุปกรณ์ข้อ 22

13



เสื้อผ้าสำหรับฝึกติดกระดุม

โดยกระดุมมีขนาดเส้นผ่าศูนย์กลาง ขนาด 2-3 เซนติเมตร จำนวน 3 เม็ด 1 ตัว

ฝึกทักษะการช่วยเหลือตนเอง เรื่องการแต่งตัว โดยถอด/ติด กระดุมขนาดใหญ่ 2-3 เซนติเมตร

14



ของเล่นไหลลาน

ฝึกการใช้นิ้วมือและข้อมือ และ แก้ไขปัญหา โดยการค้นหากลไกของ เล่นง่ายๆ

15



สีเทียนแท่งใหญ่

ฝึกทักษะการใช้มือโดยใช้นิ้วมือจับสีเทียนขีดเขียน/วาดรูป เช่น วงๆ ลากเส้นแนวนอน เขียนแบบวาดรูป/ลอกรูปวงกลม

16



กรรไกรปลายมน

ขนาดยาวประมาณ 10 เซนติเมตร

ฝึกการใช้มือ โดยการจับกรรไกรตัดเล็มกระดาษ

17



เลโก้

ขนาดกว้าง 3 x ยาว 6 เซนติเมตร
จำนวน 6 แท่ง

ฝึกการใช้มือประสานกับตา การออกกำลังมือ โดยใช้เลโก้ต่อกันเป็นท่อนสูง





รายละเอียด

ประโยชน์

18



ชุดจับคู่วัตถุกับรูปภาพ

ขนาด 10 x 10 เซนติเมตร เช่น

ชุดที่ 1 ภาพหวี, รองเท้า, แก้วน้ำ, แปรงสีฟัน และวัตถุที่ตรงกับรูปภาพ

ชุดที่ 2 ภาพถุงเท้า, ดินสอ, ยาสีฟัน, ซ้อน และวัตถุที่ตรงกับรูปภาพ

ฝึกการจับคู่และแยกประเภทวัตถุกับรูปภาพที่เหมือนกัน 2-4 ตัวเลือก

19



ลูกปัดขนาดกลาง

จำนวน 5 เม็ด

- เส้นผ่าศูนย์กลาง ขนาด 2 เซนติเมตร
- มีรูขนาด 0.5 เซนติเมตร
- เชือกมีปลายข้างหนึ่งแข็ง เช่น เชือกผูก รองเท้า ปลายเชือกอีกข้างมีลูกปัดผูกอยู่ 1 เม็ด

ฝึกทักษะการใช้มือและตาประสานสัมพันธ์กัน และสมาธิในการทำงาน

20



ลูกปัดขนาดใหญ่ จำนวน 5 เม็ด

- เส้นผ่าศูนย์กลาง ขนาด 3 เซนติเมตร
- มีรูขนาด 1 เซนติเมตร
- เชือกที่มีปลายข้างหนึ่งแข็ง ปลายเชือกอีกข้างมีลูกปัดผูกอยู่ 1 เม็ด พร้อมกล่องพลาสติก



รายละเอียด

ประโยชน์

21



กระดานหมุดขนาดเล็ก

- ขนาด 20 x 20 เซนติเมตร
- มีรูขนาด 2 มิลลิเมตร

ฝึกสมาธิและการทำงานประสานกันระหว่างตาและมือ โดยหยิบแทงหมุดขนาดเล็กใส่ในช่องกระดาน และสามารถใช้ฝักแยกแยะสีได้ด้วย

22



ชุดเปรียบเทียบขนาดใหญ่ - เล็ก

มีขนาดต่างกันชัดเจน จำนวน 3 ชุด เช่น ช้อนใหญ่-เล็ก, หวีใหญ่-เล็ก, รถใหญ่-เล็ก

ฝึกการเปรียบเทียบขนาดใหญ่ - เล็กของวัตถุ

23



หนังสือนิทานสำหรับเด็ก

กระดาษธรรมดา มีรูปภาพขนาดใหญ่ เช่น ผลไม้ที่น่ากิน, สัตว์น่ารัก

ฝึกทักษะการฟัง ความสนใจ และการตอบคำถามโดยการชี้บอกจากรายละเอียดของภาพในหนังสือ

24



ขวดหมุนเกลียว

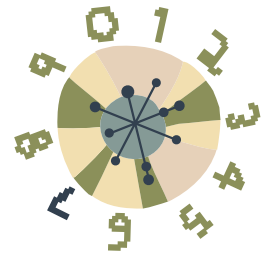
ปากขวดมีขนาดเส้นผ่าศูนย์กลางอย่างน้อย 6 เซนติเมตร มีเกลียวอย่างน้อย 4 รอบ

ฝึกทักษะการใช้มือ 2 ข้างให้ประสานสัมพันธ์กัน โดยหมุนเกลียวถอดของเล่น



ชุดที่ 4

ชุดอุปกรณ์ส่งเสริมพัฒนาการเด็กวัย 3-4 ปี
จำนวน 36 รายการ



รายละเอียด

ประโยชน์

1



ภาพปริศนาที่มีส่วนต่อกัน 6 ชิ้น
เช่น ภาพปลา, ภาพไก่ (ภาพแบน)
ขนาด 20 x 20 เซนติเมตร

ฝึกทักษะการแก้ปัญหา ลองผิดลองถูก
สังเกต และความจำทางสายตา ในการ
จำแนกชิ้นส่วนของภาพปริศนา

2



ภาพปริศนาที่มีส่วนต่อกัน 6 ชิ้น
เช่น ภาพกระต่าย (ภาพแบน)
ขนาด 20 x 20 เซนติเมตร

3



ภาพปริศนาที่มีส่วนต่อกัน 6 - 8 ชิ้น
เช่น ภาพไดโนเสาร์

รายละเอียด

ประโยชน์

4



ภาพปริศนาที่มีส่วนต่อกัน 8 ชิ้น
เช่น ภาพเด็กผู้ชายเตะฟุตบอล
(ภาพแบน) ขนาด 20 x 24 เซนติเมตร

ฝึกทักษะการแก้ปัญหา ลองผิดลองถูก
สังเกต และความจำทางสายตา ในการ
จำแนกชิ้นส่วนของภาพปริศนา

5



ภาพปริศนาที่มีส่วนต่อกัน 8 ชิ้น เช่น
ภาพผลไม้ (ภาพแบน)
ขนาด 18 x 26 เซนติเมตร

6



จิ๊กซอว์ 4 ชิ้น
เช่น ภาพปลา, ภาพฝรั่ง

7



ก้อนไม้สี่เหลี่ยมลูกบาศก์
พื้นผิวเรียบ ขนาด 2,3,4,5 และ 6
ลูกบาศก์เซนติเมตร อย่างละ 1 ก้อน
รวม 5 ก้อน

ฝึกการเปรียบเทียบขนาดของวัตถุ
ตามลำดับ

8



ก้อนไม้สี่เหลี่ยมลูกบาศก์

พื้นผิวเรียบ ขนาด 3 x 3 x 3 เซนติเมตร
4 สี ได้แก่ สีแดง, เขียว, เหลือง, น้ำเงิน สี
ละ 4 ก้อน รวม 16 ก้อน

ฝึกการวางวัตถุตามแบบ เช่น ต่อเป็นหอ
สูง รถไฟ สะพาน หรือจับคู่/คัดเลือกสีและ
วางสีก้อนไม้ตามแบบที่กำหนด

9



ชุดแยกรูปทรงเรขาคณิต ประกอบด้วย รูป
ทรง วงกลม สามเหลี่ยม สี่เหลี่ยม อย่างละ
4 สี (แดง, เหลือง, เขียว, น้ำเงิน)

ฝึกการจำแนกรูปทรงเรขาคณิต ได้แก่
รูปวงกลม สีเหลี่ยมและสามเหลี่ยม

- ขนาดประมาณ 5 เซนติเมตร
- งานหรือถาด 3 ใบ

10



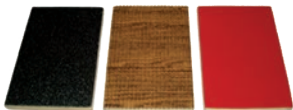
ชุดแยกสี ประกอบด้วย วัตถุต่างๆ กัน
4 สีๆ ละ 3 ชิ้น (อาจเป็นไม้ / ผ้า / พลาสติก)
สีเขียว แดง เหลือง น้ำเงิน รวมเป็น 12 ชิ้น

ฝึกเตรียมความพร้อมเด็กในการทำงาน
ด้วยตนเองโดยการคัดเลือกสีของวัตถุชนิด
ต่างๆ

- งานหรือถาด 4 ใบ



11

**ชุดแยกผิวสัมผัส (1)**

ประกอบด้วยไม้แข็ง ขนาดประมาณ

7 x 11 เซนติเมตร จำนวน 3 แผ่น

- แผ่นที่ 1 ปิดด้วยกระดาษทรายขัดเหล็ก
- แผ่นที่ 2 ปิดด้วยกระดาษแผ่นเรียบหรือผ้า
- แผ่นที่ 3 ปิดด้วยกระดาษลูกฟูก

ฝึกการเปรียบเทียบหรือแยกผิวสัมผัสของวัตถุตามลักษณะหยาบและเรียบ รวมทั้งรู้จัก/บอกค่าตรงข้าม (ผิวหยาบกับผิวเรียบ)

12

**ชุดแยกผิวสัมผัส (2)**

ประกอบด้วย วัตถุ 2 คู่ แต่ละคู่มีผิวสัมผัส

แข็ง 1 ชิ้น นิ่ม 1 ชิ้น มีสีและขนาดประมาณ

7 x 11 เซนติเมตรเหมือนกัน

ฝึกการเปรียบเทียบหรือแยกผิวสัมผัสของวัตถุตามลักษณะแข็งและนิ่ม รวมทั้งรู้จัก/บอกค่าตรงข้าม (แข็งกับนิ่ม)





รายละเอียด

ประโยชน์

13



ชุดจับคู่รูปภาพ 9 ตัวเลือก/แยกรูปภาพ 9 ตัวเลือก

ภาพสัตว์/สิ่งของ/สิ่งที่ใกล้ตัวเด็ก

ชุดที่ 1 กระดาษขนาดประมาณ 24 x 24

เซนติเมตร ซึ่งมีรูปภาพ 9 ภาพ

จำนวน 1 แผ่น

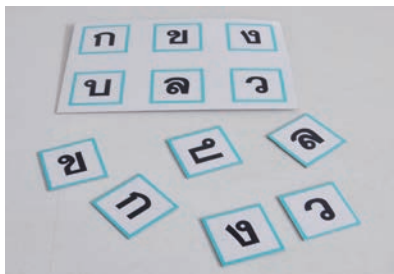
ชุดที่ 2 ภาพเดี่ยวขนาดประมาณ 7 x 7

เซนติเมตร ของแต่ละภาพ 9 ภาพ

โดยเป็นภาพสี่ จำนวน 1 ชุด และภาพ
ขาว-ดำ จำนวน 1 ชุด

ฝึกรู้จักความเหมือน และแยกประเภท
รูปภาพของวัตถุต่างๆ รวมทั้งฝึกสมาธิ/
ความสนใจ/การทำงานด้วยตนเองใน
ระยะสั้นๆ

14



ชุดจับคู่ตัวอักษร ประกอบด้วย

- แผ่นกระดาษแข็งขนาดประมาณ
15 x 20 เซนติเมตร ที่มีตัวอักษรต่างกัน
มาก จำนวน 6 ตัวอักษร บนแผ่นเดียวกัน
คือ ก ข ง บ ล ว

- บัตรคำ ขนาด 5 x 5 เซนติเมตร
จำนวน 6 แผ่น ที่มีตัวอักษรแบบเดียวกับ
แผ่นใหญ่ใบละ 1 ตัวอักษร

ฝึกรู้จักความเหมือน และแยกตัวอักษร
รวมทั้งรู้จักตัวอักษร หรือพยัญชนะ

15



ชุดจับคู่คำ ประกอบด้วย

- แผ่นกระดาษแข็งขนาด 20 x 20 เซนติเมตร ที่มีคำ 4 คำ ที่แตกต่างกัน เช่น แมว ปลา แม่ พ่อ
- บัตรคำ ขนาดประมาณ 8 x 8 เซนติเมตร จำนวน 4 ใบ ที่มีคำเช่นเดียวกับแผ่นใหญ่ใบละ 1 คำ

ฝึกรู้จักความเหมือน และแยกคำเดี่ยวๆ รวมทั้งจำคำ 4 คำ

16



กระดาษแข็งที่เจาะเป็นรูวงกลม สีเหลี่ยม รูปสัตว์

ขนาดเส้นผ่าศูนย์กลาง ประมาณ 5 เซนติเมตร

ฝึกการควบคุมการใช้มือ/ข้อมือในการระบายสีในพื้นที่ที่กำหนด

17



บัตรภาพความแตกต่างของเด็กชาย เด็กหญิง

ขนาดประมาณ 10 x 12 เซนติเมตร จำนวน 3 ชุด เช่น ภาพเด็กผู้ชาย, เด็กผู้หญิง ที่แตกต่างกันที่ทรงผม การแต่งกาย

ฝึกการเปรียบเทียบ หรือแยกความแตกต่างของเพศ และเข้าใจ หรือบอกคำตรงข้าม รวมถึงเลือกเพศตัวเอง

18



บัตรภาพผู้ใหญ่ผู้ชาย, ผู้ใหญ่ผู้หญิงที่แตกต่าง

ขนาดประมาณ 10 x12 เซนติเมตร จำนวน 3 ชุด เช่น ผู้ใหญ่ผู้ชาย, ผู้ใหญ่ผู้หญิงที่แตกต่างที่ทรงผม การแต่งกาย

ฝึกการเปรียบเทียบ หรือแยกความแตกต่างของเพศ เป็นการฝึกต่อยอดและเชื่อมโยงจากวัยเด็กถึงวัยผู้ใหญ่ รวมถึงรู้จักบอกคำตรงข้าม

19



รูปภาพเปรียบเทียบสั้น-ยาว

ขนาดประมาณ 10 x 12 เซนติเมตร จำนวน 3 ชุด แต่ละชุดมีลักษณะอย่างอื่นเหมือนกัน แต่มีความยาว-สั้น ต่างกัน โดยรูปภาพที่มีขนาดสั้นกว่า มีความยาวเป็น 2 ใน 3 ของรูปภาพที่ยาวกว่า เช่น รูปรถไฟ ยาว-สั้น รูปเรือ ยาว-สั้น รูปดินสอ ยาว-สั้น

ฝึกการเปรียบเทียบและแยกลักษณะของวัตถุยาว/สั้น รวมถึงรู้จัก/บอกคำตรงข้ามยาว/สั้น

20



บัตรภาพเหมือนและต่าง

ขนาดประมาณ 5 x 5 เซนติเมตร จำนวน 4 ชุดๆ ละ 3 แผ่น แต่ละชุดมีภาพที่เหมือนกัน 2 แผ่น และต่างกัน 1 แผ่น เช่น ภาพแมว 2 แผ่น ภาพไก่ 1 แผ่น, ภาพเสื้อ 2 แผ่น รองเท้า 1 แผ่น, ภาพแก้วน้ำ 2 แผ่น ภาพช้อน 1 แผ่น

ฝึกการเปรียบเทียบลักษณะของสิ่งของตามความเหมือน หรือแตกต่าง

21



ชุดภาพอารมณ์ของหนู ประกอบด้วยรูปภาพแสดงสีหน้ามีความสุข เศร้า และโกรธ โดยรูปภาพมีขนาดประมาณ 14 x 14 เซนติเมตร

ฝึกการเปรียบเทียบและแยกความแตกต่างของรูปภาพที่มีสีหน้ามีความสุข เศร้า และโกรธ

22



ชุดภาพเรียงลำดับ ประกอบด้วยรูปภาพเรียงเป็นแถว แสดงลำดับ จำนวน 4 ชุด เช่น รูปม้า 3 ตัว เรียงกันเป็นแถว โดยรูปภาพมีขนาดประมาณ 7 x 25 เซนติเมตร

ฝึกการรู้จักและเข้าใจตำแหน่งของรูปภาพวัตถุตามลำดับ ได้แก่ อันดับแรกและอันดับสุดท้าย



รายละเอียด

ประโยชน์

23



ชุดภาพจัดกลุ่มวัตถุ ประกอบด้วย
บัตรภาพ ขนาดประมาณ 8 x 10 เซนติเมตร
4 ชนิดๆละ 4 ชิ้น ได้แก่

1. ตู๊กตาสัตว์เลี้ยง
2. อาหารจำลอง
3. ยานพาหนะ
4. เครื่องแต่งกาย

ฝึกการรู้จักและจัดกลุ่มวัตถุต่างๆ
4 ประเภท รวมทั้งการเลือก/บอกกลุ่ม
วัตถุ

24



เสื้อผ้าหน้าสำหรับเด็กอายุ 3-4 ปี
ที่มีกระดุมมีเส้นผ่าศูนย์กลางขนาด 1-2
เซนติเมตร จำนวน 4 เม็ด

ฝึกการช่วยเหลือตนเองเรื่องการแต่งตัว
โดยถอด/ใส่กระดุมขนาดใหญ่

25



ถุงผ้า
ขนาดประมาณ 32 x 34 เซนติเมตร

ใช้ใส่วัตถุเพื่อฝึกความจำจากประสาท
สัมผัส โดยการสัมผัสวัตถุและบอกชื่อ
วัตถุจากการสัมผัส

26



ชุดจับคู่สัมพันธ์
 สิ่งของที่ใช้ด้วยกัน 5 คู่ เช่น ลูกกุกญแจ กับแม่กุกญแจ, ถุงเท้ากับรองเท้า, ซ้อนกับ ส้อม, ยาสีฟันกับแปรงสีฟัน, กระจกกับหวี

ฝึกรู้จักความสัมพันธ์ของวัตถุที่ใช้คู่กัน อย่างน้อย 3 คู่

27



วัตถุต่างขนาด 2 ชุดๆ ละ 3 ชิ้น
 แต่ละชิ้นเป็นวัตถุอย่างเดียวกัน แต่มีขนาด แตกต่างกัน เช่น ตุ๊กตาขนาดใหญ่ กลาง เล็ก

ฝึกการรู้จัก/เปรียบเทียบวัตถุที่มี 3 ขนาด โดยรู้จักลักษณะของวัตถุใหญ่กว่า และเล็กกว่า

28



ลูกปัดขนาดเล็ก
 เส้นผ่าศูนย์กลางขนาด 1 เซนติเมตร ร้อย ขนาด 2 มิลลิเมตร จำนวน 5 เม็ด เชือกที่มีปลายข้างหนึ่งแข็ง ปลายเชือกอีกข้างมี ลูกปัดผูกอยู่ 1 เม็ด พร้อมกล่องพลาสติก

ฝึกการประสานสัมพันธ์กันระหว่างตา และมือ และสมาธิในการทำงาน





รายละเอียด

ประโยชน์

29



เลโก้

ขนาด 3 x 3 เซนติเมตร และสี่เหลี่ยมผืนผ้าขนาด 3 x 6 เซนติเมตร อย่างละ 6 อัน รวม 12 อัน

ฝึกการประสานสัมพันธ์กันระหว่างมือทั้ง 2 ข้าง/มือและตา และความคิดสร้างสรรค์โดยใช้จินตนาการในการประกอบเลโก้เป็นรูปร่างต่างๆ

30



กรรไกรปลายมน สำหรับเด็ก ความยาว 10-12 เซนติเมตร

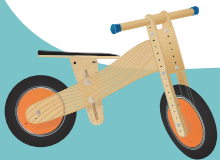
ฝึกการตัดกระดาษกว้าง 2 เซนติเมตร และกระดาษรูปสี่เหลี่ยมจัตุรัสขนาด 10 เซนติเมตรออกเป็น 2 ชั้น

31



เทปกาวสี กว้าง 5 เซนติเมตร จำนวน 1 ม้วน

ฝึกการทรงตัวโดยเดินบนเส้นตรงกว้าง 5 เซนติเมตร ยาว 3 เมตร



รายละเอียด

ประโยชน์

32



สีเทียนขนาดกลาง
จำนวน 1 กล่อง

ฝึกการจับสีเทียนที่มีขนาดใกล้เคียงกับดินสอในการระบายสี วาดรูปและสีลามือ

33



สีไม้
จำนวน 1 กล่อง

ฝึกการจับสีไม้ที่มีขนาดเดียวกับดินสอเพื่อระบายสี วาดรูปและสีลามือกับภาพที่มีความชัดเจนมากขึ้น

34



หนังสือนิทานกระต่ายธรรมดา
คำอธิบายประกอบภาพ หน้าละประมาณ
20 -30 คำ จำนวน 2 เล่ม

ฝึกทักษะการฟังและความสนใจ โดยการฟังนิทานจบเล่ม และตอบคำถามง่าย ๆ โดยการพูดหรือชี้ขณะฟังนิทาน



รายละเอียด

ประโยชน์

35



เก้าอี้ไม้

ขนาดสูง 15-16 เซนติเมตร
กว้าง 7 เซนติเมตร ลีกร 7-8 เซนติเมตร
จำนวน 1 ตัว

ใช้สำหรับฝึกการรู้จักตำแหน่งของวัตถุ
ได้แก่ ข้างหน้า ข้างหลัง ข้างๆ ห่างๆ
ข้างบน และข้างใต้

36



ชุดของเล่นเครื่องเรือน

ทำจากวัสดุไม้ไม่ทาสี จำนวน 4 ชิ้น

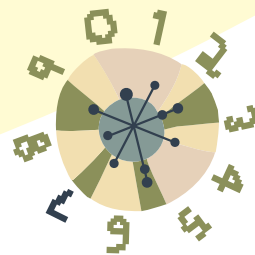
ฝึกการรู้จักและจัดกลุ่มเครื่องเรือน





ชุดที่ 5

ชุดอุปกรณ์ส่งเสริมพัฒนาการเด็กวัย 4-5 ปี
จำนวน 24 รายการ



รายละเอียด

ประโยชน์

1



วัตถุต่างชนิดกัน

มี 4 สีๆ ละ 2 ชั้น จำนวน 8 ชิ้น เช่น กระดุม
สีแดง แอปเปิ้ลสีแดง ลูกบิดสีเขียว ก้อนไม้สี
เขียว รถสีน้ำเงิน หวีสีน้ำเงิน ถุงเท้าสีเหลือง
ดินสอสีเหลือง

- งานหรือถาด 4 ใบ

ฝึกการคัดเลือกวัตถุตามสีและ
บอกสีของวัตถุ

2



ก้อนไม้สี่เหลี่ยมลูกบาศก์

พื้นผิวเรียบขนาด 3 x 3 x 3 เซนติเมตร

มี 4 สีๆ ละ 4 ก้อน รวม 16 ก้อน

ฝึกการต่อก้อนไม้เป็นทางยาวเรียง
ตามสีต้นแบบ



รายละเอียด

ประโยชน์

3



ภาพปริศนาที่มีส่วนต่อกัน 9 ชิ้น
เช่น ภาพช้าง ภาพผัก

ฝึกการแก้ปัญหา สังเกตและความจำ
ทางสายตา โดยการประกอบชิ้นส่วน
ของรูปภาพที่ตัดเป็นส่วน 7-10 ชิ้น
ภายในระยะเวลา 2½-3 นาที

4



ภาพปริศนาที่มีส่วนต่อกัน 10 ชิ้น
เช่น ภาพนก

ฝึกการช่วยเหลือตัวเองเรื่องการ
แต่งตัวโดยฝึกผูกเชือกรองเท้า

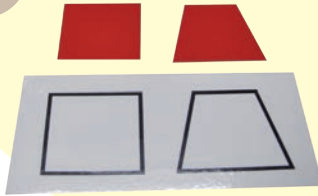
5



ชุดฝึกร้อยเชือกและผูกเชือกรองเท้า



6



รูปทรงเรขาคณิต

- กระดาษสีรูปทรงเรขาคณิตขนาด 2x5 ซม. จำนวน 2 รูป เช่น รูปสี่เหลี่ยมผืนผ้า และ สี่เหลี่ยมด้านขนาน
- กระดาษวาดรูปสีขาวยทรงเรขาคณิตขนาดเท่ากระดาษ

ฝึกการทำงานประสานสัมพันธ์ระหว่างมือและตา แยกแยะรูปทรงโดยใช้กิจกรรมทากาวบนกระดาษสีรูปทรงเรขาคณิต และเลือกทาบแปะลงบนรูปทรงเดียวกันบนกระดาษวาดรูปสีขาวยให้ทาบสนิทกันพอดี

7



ชุดภาพเรียงลำดับเหตุการณ์

ขนาดภาพประมาณ 8-10 x 8-10 เซนติเมตร
จำนวน 2 ชุดๆ ละ 3 ภาพ

ฝึกการจัดลำดับเหตุการณ์และเล่าเรื่องตามรูปภาพที่เรียงลำดับ



รายละเอียด

ประโยชน์

8



รูปภาพที่มีบางส่วนที่หายไป

ขนาดประมาณ 8 -10 x 10-12 เซนติเมตร
จำนวน 3 รูป เช่น รูปภาพรถไม่มีล้อ รูปภาพ
หน้าคนที่ไม่มีตา รูปภาพแมว 3 ขา

ฝึกความจำทางสายตาและสังเกต
รูปภาพโดยการหาส่วนที่หายไปของ
รูปภาพ

9



รูปภาพกิจกรรมประจำวันสำหรับเด็กคุ้นเคย

ขนาดประมาณ 10 x 15 เซนติเมตร
จำนวน 5 รูป เช่น รูปภาพการรับประทานอาหาร
อาบน้ำ

ฝึกเด็กให้เข้าใจและเล่าเรื่องกิจกรรม
ประจำวันที่เด็กคุ้นเคยจากรูปภาพ

10



รูปภาพแสดงกิจกรรมและเวลา

ขนาดประมาณ 8 -10x10-12 เซนติเมตร
เพื่อให้เด็กสามารถแยกแยะได้ว่ากิจกรรม
ไหนเหมาะสมในเวลาใด จำนวน 3 ชุด แต่ละ
ชุดมีภาพแสดงเวลากลางวัน 1 รูป เวลากลาง
คืน 1 รูป

ฝึกการบอกเวลาของวันได้สอดคล้อง
กับกิจกรรม

รายละเอียด

ประโยชน์

11



รูปภาพสิ่งของเรียงเป็นแถวแสดงลำดับ
จำนวน 3 หรือ 5 ลำดับ ขนาดประมาณ
7 x 25 เซนติเมตร จำนวน 3 ชุด

ฝึกทำตามคำสั่งเกี่ยวกับตำแหน่งที่
อยู่โดยการบอก/เลือกรูปภาพอันกลาง
ต่อจาก/ระหว่าง จากสิ่งของที่เรียงเป็น
แถวแสดงลำดับ เช่น รูปปลาตัวไหนอยู่
ตรงกลาง

12



กระดาษแบบฝึกหัด 4 ข้อ สำหรับแยกแยะ
ภาพที่แตกต่างจากกลุ่ม
ขนาดกระดาษ 20 x 20 เซนติเมตร
แต่ละข้อมีรูปภาพเหมือนกัน 3 รูป และ
รูปภาพที่แตกต่างกัน 1 รูป
(แบบฝึกหัด 5 ชุด จากง่ายไปยาก)

ฝึกให้รู้จักความเหมือนหรือต่างกัน
โดยการเลือกรูปภาพที่ต่างจากรูปอื่น



รายละเอียด

ประโยชน์

13



ชุดจัดกลุ่มประเภท

บัตรภาพ ขนาดประมาณ 8 x 10 เซนติเมตร

4 ประเภทๆ ละ 4 รูป

1. สัตว์ป่า
2. เครื่องครัว
3. ยานพาหนะ
4. เครื่องมือช่าง

ฝึกการจัดกลุ่มวัตถุตามประเภท โดยการเลือกบัตรภาพ 4 ประเภท

14



ชุดฝึกติดกระดุมแป็บข้างหน้า

- กระดุมแป็บมีขนาดเส้นผ่าศูนย์กลางประมาณ 1-1.2 เซนติเมตร จำนวน 5 เม็ด

ฝึกทักษะการช่วยเหลือตนเอง โดยการติดกระดุมแป็บ(กระดุมแบบกด)

15



ชุดฝึกจรดซิป

ฝึกทักษะการช่วยเหลือตนเอง โดยการจรดซิปเสื้อ

รายละเอียด

ประโยชน์

16



ชุดฝึกใส่เข็มขัด

ฝึกทักษะการช่วยเหลือตนเอง โดยการใส่หัวเข็มขัดแบบหัวเกี่ยว

17



ชุดฝึกเกี่ยวตะขอกางเกง

ฝึกทักษะการช่วยเหลือตนเอง โดยการเกี่ยวตะขอกระโปรง, กางเกง

18



รถของเล่นคันเล็ก

ขนาดยาวประมาณ 6-10 เซนติเมตร สีต่างกัน จำนวน 3 คัน

ฝึกการทำตามคำสั่งต่อเรื่องที่ประกอบด้วยการกระทำ 1 อย่างตามตำแหน่งที่อยู่ 3 แห่งกับวัตถุที่มีสีต่างกัน 3 สี



รายละเอียด

ประโยชน์

19



รถของเล่นคันใหญ่
ขนาดยาวประมาณ 15 เซนติเมตร
จำนวน 1 คัน

ฝึกการทำตามคำสั่งต่อเนื่องที่ประกอบด้วยกรกระทำ 2 อย่าง กับวัตถุ 2 ชนิด 2 ลักษณะ (ใช้รถคันเล็กเพิ่มในการฝึกด้วย โดยใช้สีต่างกัน พร้อมถ้วยสีต่างกัน จำนวน 2 ใบ)

20



กรรไกรปลายมน
ยาวประมาณ 10-12 เซนติเมตร

ฝึกการใช้มือโดยการตัดกระดาษเป็นรูปจากง่ายไปยาก(รูปสี่เหลี่ยมจัตุรัส ขนาด 10x10 ซม. รูปครึ่งวงกลมที่มีเส้นผ่าศูนย์กลาง 5 ซม. รูปวงกลมที่มีเส้นผ่าศูนย์กลาง 10 ซม.)

21



สีไม้

ฝึกการจับดินสอระบายสีรูปทรงเรขาคณิต/รูปภาพ วาดรูปคนอย่างน้อย 4 ส่วน วาดรูปอื่นที่ไม่ใช่รูปคนที่มีอย่างน้อย 4 ส่วน วาดวงกลม และสีเหลี่ยมตามสั่ง

22



สีเทียนขนาดกลาง

ฝึกการวาดรูป การลอกรูปสีเหลี่ยม

23



หนังสือนิทาน กระจายธรรมดา
จำนวน 2 เล่ม

ฝึกทักษะการฟังและความสนใจ โดยการฟังนิทานจบเล่ม และตอบคำถามง่ายๆด้วยการพูดหรือชี้ขณะฟังนิทาน ได้ประโยชน์ในการฝึกการใช้กล้ามเนื้อมือ โดยเปิดหนังสือได้ที่ละหน้า

24



บัตรภาพกิริยา
จำนวน 1 ก่อ่ง

ฝึกทักษะด้านภาษาโดยการเล่าเรื่องจากภาพโดยเน้นคำกิริยา



แนะนำ...

ชุดคู่มือส่งเสริมพัฒนาการเด็กวัยแรกเกิด- 5 ปี ฉบับประกอบวีดิทัศน์
สถาบันราชานุกูล กรมสุขภาพจิต กระทรวงสาธารณสุข ประกอบด้วย

คู่มือส่งเสริมพัฒนาการเด็กวัยแรกเกิด -1 ปี ฉบับประกอบวีดิทัศน์

คู่มือส่งเสริมพัฒนาการเด็กวัย 1-2 ปี ฉบับประกอบวีดิทัศน์

คู่มือส่งเสริมพัฒนาการเด็กวัย 2-3 ปี ฉบับประกอบวีดิทัศน์

คู่มือส่งเสริมพัฒนาการเด็กวัย 3-4 ปี ฉบับประกอบวีดิทัศน์

คู่มือส่งเสริมพัฒนาการเด็กวัย 4-5 ปี ฉบับประกอบวีดิทัศน์



เนื้อหาประกอบด้วย

วิธีและประโยชน์ของการส่งเสริมพัฒนาการเด็กวัยแรกเกิด- 5 ปี ทั้ง 4 ด้าน ได้แก่

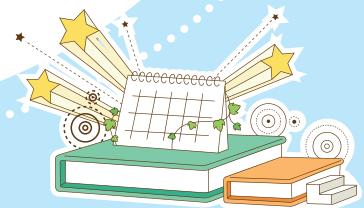
ทักษะด้านการเคลื่อนไหว

ทักษะด้านการใช้กล้ามเนื้อมัดเล็กและสติปัญญา

ทักษะด้านความเข้าใจภาษาและการใช้ภาษา

ทักษะด้านการช่วยเหลือตนเองและสังคม

วีดิทัศน์จะเป็นเนื้อหาการบรรยายประกอบการสาธิตตามขั้นตอนการส่งเสริมพัฒนาการ
เด็กในแต่ละช่วงวัย



คณะผู้จัดทำ

ที่ปรึกษา

แพทย์หญิงพรรณพิมล วิปุลากร
แพทย์หญิงเรณูแก้ว กนกพงศ์ศักดิ์

ผู้ทรงคุณวุฒิพิจารณาเนื้อหา

แพทย์หญิงนพวรรณ ศรีวงศ์พานิช
นางสาวชนิสิตา เวชวิรุฬห์

ผู้ทำงานเนื้อหา

นางสาวประภาพรพรรณ เตชจิตต์โชคเกษม
นางสาวรัชดาวรรณ แดงสุข
นางณัฐชนก สุวรรณานนท์
นางนิรมัย คุ่มรักษา
นางศุภรพรรณ ศรีหิรัญรัมย์





สร้างอนาคตเด็กไทย ด้วยการส่งเสริมพัฒนาการแต่เยาว์วัย

สถาบันราชานุกูล

กรมสุขภาพจิต กระทรวงสาธารณสุข



สร้างอนาคตเด็กไทย
ด้วยการส่งเสริมพัฒนาการแต่เยาว์วัย

