



แนวทางเบื้องต้น ในการดูแลเด็กชั๊ก

สถาบันราชานุกุล
กรมสุขภาพจิต กระทรวงสาธารณสุข



www.rajanukul.go.th





เมื่อเด็กกำลังชัก สิ่งที่ต้องทำเป็นอันดับแรกคือ
ต้องตั้งสติ อย่าตื่นตระหนกตกใจ จนทำอะไรไม่ถูก

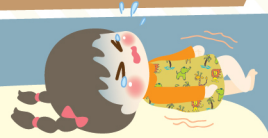
1

จัดให้เด็กนอนอยู่ในบริเวณที่ปลอดภัย ไม่อยู่ใกล้เครื่องจักรกล
พัดลม เครื่องใช้ไฟฟ้าต่างๆ หรือสิ่งของที่จะล้มกระแทกเด็ก
ได้ง่าย เช่น โต๊ะ เก้าอี้ รวมถึงไม่อยู่ใกล้ของมีคมทุกชนิด เพราะเด็ก
อาจดิ้นไปกระแทกเกิดอันตรายบาดเจ็บ

2



3 สิ่งที่จะต้องปฏิบัติมีดังต่อไปนี้คือ



- ⦿ จัดให้เด็กนอนหงาย ตะแคงหน้าไปด้านใดด้านหนึ่ง ให้ศีรษะต่ำลงเล็กน้อยเพื่อให้
ของเหลวไหลออกจากปากได้ง่าย ถอดแว่นตาหรือน้ำอาหาร/ฟันปลอมที่มีอยู่ในปากออก
และคลายเสื้อผ้าบริเวณหน้าอกให้หลวม เพื่อให้เด็กหายใจได้สะดวก
- ⦿ ดูเส้นทางเดินหายใจให้โล่งทั้งจากน้ำลายและสิ่งแปลกปลอมใดๆ หากมีเสมหะมาก
ใช้ลูกยางดูดเสมหะ (ถ้ามี)
- ⦿ ห้ามใช้ไม้กดลิ้นหรือวัตถุใดๆ สอดเข้าปาก หรือพยายามง้างปาก หรือจัดฟันเด็ก เพราะ
อาจทำให้ฟันหักไปอุดทางเดินหายใจได้ รวมถึงไม่พยายามให้เด็กดื่มน้ำ เครื่องดื่ม หรือยา
เพราะจะทำให้สำลักเข้าหลอดลม
- ⦿ อย่าพยายามจับ กอดรัด ยึด ผูกมัด หรือตรึงตัวเด็กไว้ระหว่างชัก เพราะอาจทำให้เกิด
การบาดเจ็บ/กระดูกหักได้
- ⦿ ไม่ใช่กำลัง หรือการกระทำที่รุนแรงเพื่อทำให้เด็กหยุดชัก เช่น เขย่าหรือตี เพราะอาจ
ทำให้เด็กช็อกอีก
- ⦿ ให้สังเกต ลักษณะการชัก คือ ชักขณะหลับหรือตื่น ชักนานกี่นาที ชณะชักมีอาการกระพริบตา
เคี้ยวปาก พุดพึมพำ เกร็งกระตุกอวัยวะส่วนใด รู้สึกตัวหรือไม่ และหลังชักมีอาการอย่างไร
เพื่อจะได้สามารถให้ข้อมูลแพทย์หรือผู้เกี่ยวข้องทราบ เพื่อเป็นประโยชน์ในการรักษาเด็กต่อไป

หากมีไข้สูง ให้เช็ดตัวลดไข้ ห้ามให้ยาเกินเพราะอาจสำลักได้

4

5

โทรศัพท์แจ้ง 1669 หรือรีบนำส่งสถานพยาบาลที่ใกล้ที่สุด