

หากน้องมีอาการดังต่อไปนี้ ต้องแจ้งแพทย์ พยาบาลหรือเภสัชกรทราบ

อาการที่ต้องสังเกต

1. น้ำหนักลด ไม่อยากอาหาร กินอาหารลดลง
2. หงุดหงิดอาละวาด หุบตีอวัยวะต่างๆ หลังกินยา
3. นอนหลับยากขึ้น
4. ปวดศีรษะ
5. กัดเล็บ ดึงขน ขูดเล็บ
6. ท้องเสีย
7. ปลายมือปลายเท้าเย็น
8. ใจสั่น ใจเต้นแรง
9. เดินไปเดินมา ผุดลุกผุดนั่ง
10. เวลาเรียนหนึ่งเกินไปจนอาจดูง่วงมาก หรือนอนหลับ



การเก็บรักษา

1. เก็บยาในภาชนะเดิมที่ใส่มา
2. เก็บที่อุณหภูมิไม่เกิน 30 องศาเซลเซียส เก็บให้พ้นแสงและไม่ชื้น ห้ามเก็บใส่ตู้เย็น

ปัญหาที่พบบ่อยจากการใช้ยา เมทิลเฟนิเดท

1. ยานี้เป็นกรดประสาทใช้หรือไม่ ถึงกรดให้ท้องขึ้น
ตอบ ยาไม่ใช่กรดประสาท แต่เป็น ยากกระตุ้นการทำงานของสมองทำให้สมองทำงานได้ดีขึ้น
2. ยานี้เป็นยาเพิ่มสมาธิสามารถนำไปให้เด็กปกติกินเพื่อให้ผลการเรียนดีขึ้นได้หรือไม่
ตอบ ไม่ได้ ยาี้จะมีประโยชน์เฉพาะน้องๆ ที่มีสมาธิสั้น และอยู่ไม่นิ่ง ไม่มีประโยชน์ในเด็กปกติ แต่อาจทำให้เกิดอาการข้างเคียงของยาได้
3. น้องกินยาชนิดเม็ดไม่ได้ ยาี้มีชนิดน้ำหรือไม่
ตอบ ไม่มี กรณีที่น้องกินยาเม็ดไม่ได้ หากแพทย์จ่ายยา รูบิเฟนหรือริตาลีน สามารถผสมน้ำหรือน้ำหวานเล็กน้อยได้ ส่วนยาริตาลีน แอลเอ สามารถแกะแคปซูลละลายน้ำได้



www.rajanukul.go.th

Rajanukul Institute



ความรู้เรื่อง ยามเมทิลเฟนิเดท (Methylphenidate)

พิมพ์ครั้งที่ 3 (มิถุนายน 2563)
กลุ่มงานเภสัชกรรม สถาบันราชานุกูล
โทร. 02-248-8900 ต่อ 70516,70517





ยานี้ใช้สำหรับ

รักษาอาการและโรคสมาธิสั้น อยู่ไม่นิ่ง

รูปแบบที่มีในประเทศไทย

1) รูบิเฟน (Rubifen®)

ริทาลิน (Ritalin®)

ยาจะเริ่มออกฤทธิ์ควบคุมอาการสมาธิสั้น ประมาณ 30 นาทีหลังจากกินยา และทำให้น้องมีสมาธิ 4-6 ชั่วโมง หลังจากนั้นยาจะถูกขับออกจากร่างกาย



Rubifen®
Tablet 10 mg



Ritalin 10 mg

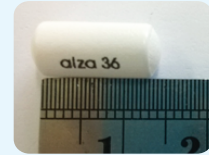


2) คอนเซอร์ต้า (Concerta®)

เมทิลเฟนิเดทแซนด์ออส (Methylphenidate Sandoz) ยานี้จะเริ่มออกฤทธิ์ควบคุมสมาธิ ประมาณ 45-60 นาที หลังจากกินยา



ER Tablet 18 mg



ER Tablet 36 mg



และทำให้น้องมีสมาธิ 10-12 ชั่วโมง โดยห้ามบด หัก หรือเคี้ยวเม็ดยา

3) ริทาลิน แอลเอ (Ritalin LA)

ยาจะเริ่มออกฤทธิ์ควบคุมสมาธิ ประมาณ 30 นาที หลังจากกินยา ยานี้เป็นแคปซูล สามารถแกะแคปซูล ละลายน้ำเปล่า หรือน้ำหวานได้ (กรณีผู้ป่วยกลืนยาเม็ดไม่ได้)



วิธีการใช้ยา

1. ควรกินยาในเวลาเดียวกันของทุกวัน
2. ห้ามปรับเพิ่มหรือลดยาเองแพทย์จะปรับขนาดยาให้เหมาะกับเด็กแต่ละคน
3. ไม่ควรกินยามื้อสุดท้ายเกิน 5 โมงเย็น เพราะทำให้หลับยาก
4. ควรกินยาหลังอาหารเนื่องจากเมื่อยาออกฤทธิ์แล้วจะทำให้ไม่อยากหิวข้าว
5. ไม่ควรดื่มชา ชาเขียว ชาดำเย็น ชานม โอเลี้ยง กาแฟ เครื่องดื่มหรืออาหารที่มีคาเฟอีน เพราะอาจทำให้น้องไม่นิ่ง



ทำอย่างไรเมื่อลืมกินยา

1) ลืมกินยา รูบิเฟน หรือ ยาริตาลิน

- ในกรณีแพทย์ให้กินยารวันละ 1 ครั้ง หากลืมกินยาและเลยเวลากินยามากกว่า 4 ชั่วโมง ให้ข้ามมื้อวันนั้นไป โดยไม่ต้องเพิ่มยาในมื้อถัดไป
- ในกรณีแพทย์ให้กินยารวันละ 2-3 ครั้ง หากลืมกินยาและเลยเวลากินยามากกว่า 4 ชั่วโมง ให้ข้ามมื้อวันนั้นไป โดยไม่ต้องเพิ่มยาในมื้อถัดไป

2) ลืมกินยา คอนเซอร์ต้า หรือ ยามกิลเฟนิเดท แซนด์ออส หรือ ยาริตาลิน แอลเอ

- หากลืมกินยามื้อเช้า และเลยเวลากินยามากกว่า 2 ชั่วโมง ให้ข้ามมื้อวันนั้นไป โดยไม่ต้องเพิ่มยาในมื้อถัดไป

