

1. ชื่อผลงาน/โครงการพัฒนา : เพิ่มประสิทธิภาพงานควบคุมทรัพย์สิน
2. ชื่อหน่วยงาน : ฝ่ายพัสดุ
3. ปีที่ดำเนินการ : ปีงบประมาณ 2558
4. คำสำคัญ : “การเพิ่มประสิทธิภาพงานควบคุมทรัพย์สิน”
5. เป้าหมาย :
  - 5.1 เพื่อลดระยะเวลาการจำหน่ายครุภัณฑ์ ครุภัณฑ์ต่ำกว่าเกณฑ์ชำรุดเสื่อมสภาพจากเดิมใช้ระยะเวลาดำเนินการ 7-10 เดือน ลดลงเหลือระยะเวลา 2 เดือน
  - 5.2 เพื่อให้มีพื้นที่จัดเก็บครุภัณฑ์ชำรุดส่งคืนเพียงพอ สามารถรองรับครุภัณฑ์ชำรุดที่ส่งคืนได้ไม่น้อยกว่า 3 เดือน
  - 5.3 เพื่อให้การควบคุมระบบทรัพย์สินมีการปรับปรุงข้อมูลเป็นปัจจุบัน สามารถตรวจสอบสถานะของครุภัณฑ์ได้เป็นปัจจุบัน

**6. ปัญหาและสาเหตุ :**

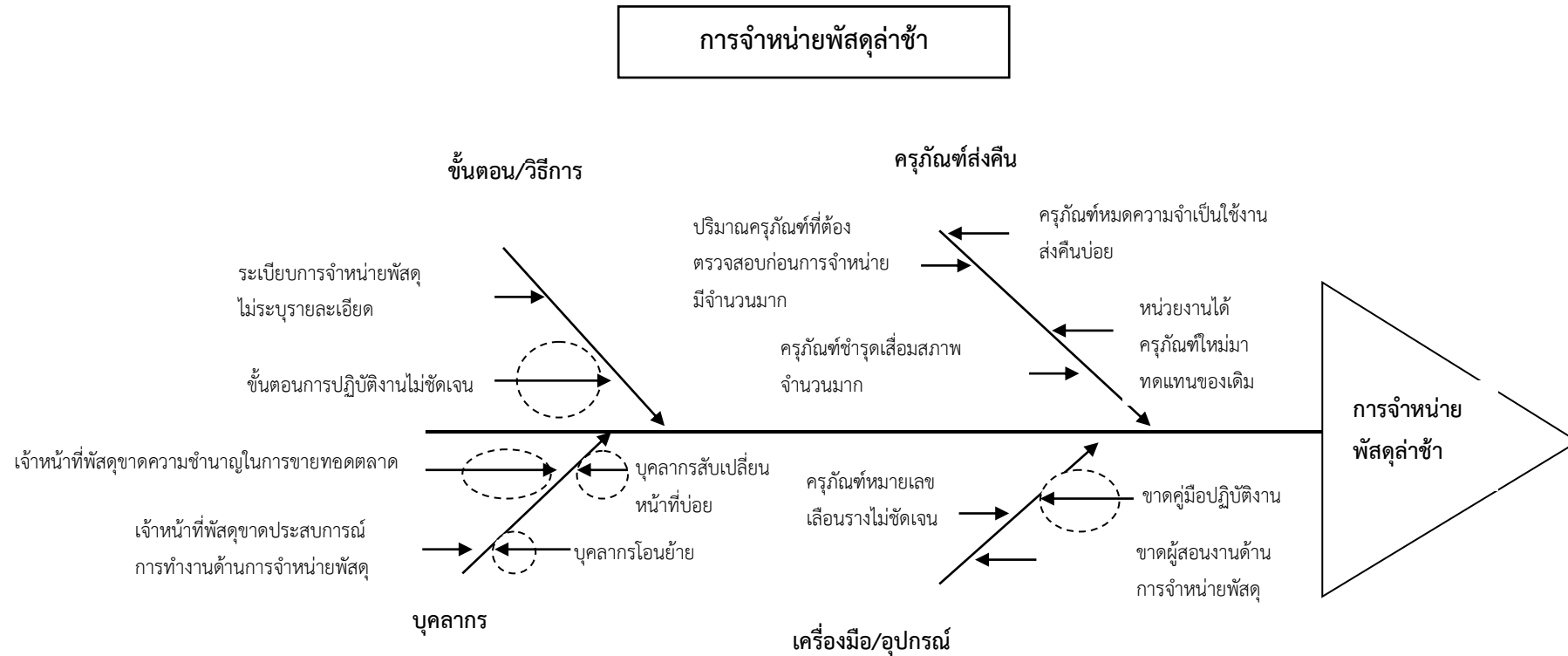
สถาบันราชานุกูล มีครุภัณฑ์และครุภัณฑ์ต่ำกว่าเกณฑ์ที่ต้องควบคุมประมาณ 12,000 รายการ และในแต่ละปีมีการส่งคืนครุภัณฑ์ ครุภัณฑ์ต่ำกว่าเกณฑ์ ชำรุดเป็นจำนวนมากทำให้เกิดปัญหาที่จัดเก็บไม่เพียงพอ การควบคุมไม่เป็นปัจจุบัน และการดำเนินการ จำหน่ายครุภัณฑ์ชำรุดเสื่อมสภาพใช้ระยะเวลามากในแต่ละรอบซึ่งการจำหน่ายครุภัณฑ์ ครุภัณฑ์ต่ำกว่าเกณฑ์ชำรุดเสื่อมสภาพหมดความจำเป็นในการใช้งานเป็นงานที่ต้องดำเนินการตามระเบียบพัสดุ พ.ศ.2535 และที่แก้ไขเพิ่มเติมข้อ 157 และ ในการดำเนินการ ส่วนมากใช้วิธีการขายทอดตลาดตามประมวลกฎหมายแพ่งและพาณิชย์ มาตรา 509-517 ซึ่งเจ้าหน้าที่พัสดุที่ดำเนินการจำเป็นต้องมีความรู้ทั้งระเบียบพัสดุและกฎหมายที่เกี่ยวข้อง ในขณะที่สถาบันฯ ไม่มีเจ้าหน้าที่ที่มีความชำนาญในงานขายทอดตลาดและมีภาระงานปริมาณมากทำให้การจำหน่ายพัสดุชำรุดเสื่อมสภาพจำเป็นต้องรวบรวมจำหน่ายในคราวเดียวกันหลายร้อยรายการ จากสถิติย้อนหลัง 3 ปี พบว่าการจำหน่ายในแต่ละรอบต้องใช้เวลาประมาณ 7-10 เดือน ซึ่งจากการวิเคราะห์เบื้องต้นพบว่า สาเหตุเกิดจากการขาดความต่อเนื่องในการทำงาน บุคลากรลาออก โอน ย้าย เปลี่ยนเจ้าหน้าที่ปฏิบัติงานบ่อย เจ้าหน้าที่ขาดความชำนาญ ทำให้การปฏิบัติงานล่าช้า ดังนั้นฝ่ายพัสดุจึงจำเป็นต้องปรับปรุงวิธีการจำหน่ายครุภัณฑ์ ครุภัณฑ์ต่ำกว่าเกณฑ์ โดยวิธีการขายทอดตลาด เพื่อให้ระบบควบคุมทรัพย์สินมีประสิทธิภาพเพิ่มมากขึ้น

จากข้อมูลระยะเวลาการจำหน่ายพัสดุ ย้อนหลัง 2 ปี โดยเริ่มตั้งแต่ปีงบประมาณ 2556 – 2557 ก่อนการดำเนินงาน มีรายละเอียดดังต่อไปนี้

ปีงบประมาณ	จำนวน (ครั้ง/รายการ)	ระยะเวลาดำเนินการ (เดือน)	ร้อยละ
2556	249	5	41.66
2557	271	10	83.33



7.1.2 ตารางแสดงสาเหตุของการเกิดปัญหาและแผนการแก้ไข



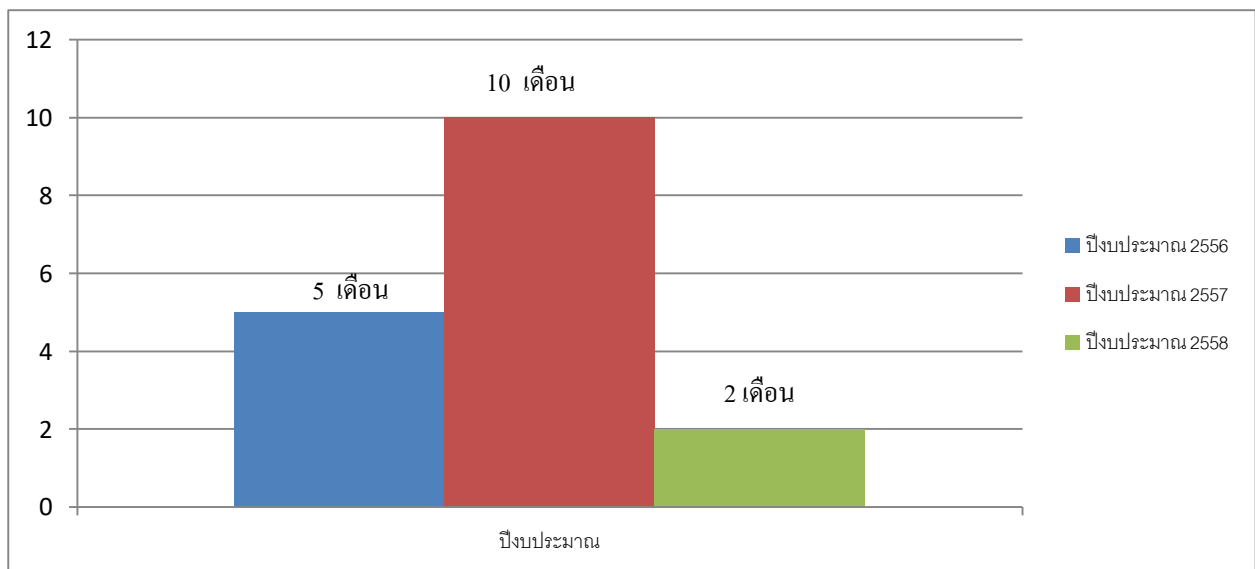
### 7.2 วิธีการที่เลือกใช้มาแก้ปัญหาอย่างไร

สาเหตุปัญหา	วิธีการแก้ปัญหา	ปีงบประมาณ	ผลการดำเนินงาน
1. ขั้นตอนการปฏิบัติงานไม่ชัดเจน 2. ขาดคู่มือปฏิบัติงาน 3. เจ้าหน้าที่พัสดุขาดความชำนาญในการขายทอดตลาด 4. บุคลากรมีการสับเปลี่ยนหน้าที่บ่อย/โอนย้าย	1. ทำคู่มือการจำหน่ายพัสดุโดยวิธีขายทอดตลาด  2. แต่งตั้งเจ้าหน้าที่พัสดุที่มีความเหมาะสมทำหน้าที่การจำหน่ายพัสดุเพื่อให้เกิดความต่อเนื่องและชำนาญ	2558	ระยะเวลาดำเนินการ ลดลงเหลือ 2 เดือน

### 7.3 ตารางแสดงข้อมูลเปรียบเทียบ

ปีงบประมาณ	จำนวน (รายการ)	ระยะเวลาดำเนินการ (เดือน)	ร้อยละ
2556	249	5	41.66
2557	271	10	83.33
2558	340	2	16.67

### ผลการเปรียบเทียบ ก่อน-หลัง การแก้ปัญหา



หมายเหตุ : ระยะเวลาดำเนินการ (เดือน) นับจากวันที่กรมแจ้งสรุปผลการรับ-จ่ายพัสดุประจำปี ถึง วันที่รายงานผลการจำหน่ายพัสดุ

