

1. ชื่อผลงาน / โครงการพัฒนา : การสร้างความรู้ ความเข้าใจในทิศทางการดำเนินงานขององค์กร
2. คำสำคัญ : การรับรู้ ความรู้ความเข้าใจ ทิศทางการดำเนินงานขององค์กร
3. เป้าหมาย : เพื่อเพิ่มความรู้ความเข้าใจของบุคลากรในทิศทางการดำเนินงานของสถาบันราชานุกูลปีงบประมาณ 2557

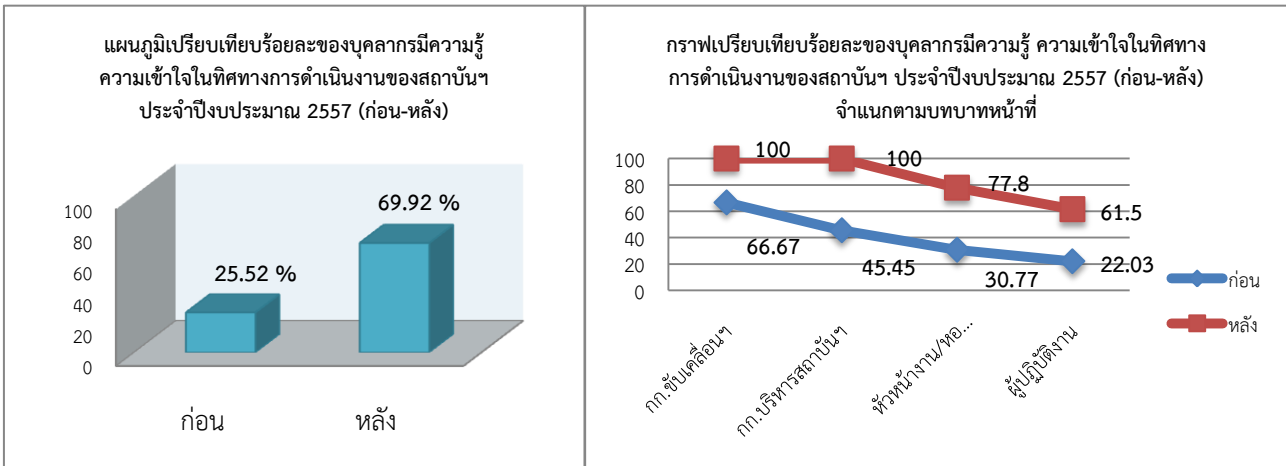
4. ปัญหาและสาเหตุโดยย่อ :

ผล จาก การประเมินการรับรู้ ความรู้ ความเข้าใจของบุคลากรสังกัดสถาบันราชานุกูล ในทิศทางการดำเนินงานของสถาบันราชานุกูล ปีงบประมาณ 2557 ณ เดือนกันยายน 2556 พบว่า บุคลากรที่มีความรู้ ความเข้าใจในทิศทางการดำเนินงานของสถาบันฯ ประจำปีงบประมาณ 2557 ผ่านเกณฑ์ (คะแนนไม่ต่ำกว่า ร้อยละ 70) มีเพียงร้อยละ 25.52 ซึ่งอาจส่งผลกระทบต่อทิศทางการดำเนินงานของหน่วยงานในสังกัดฯ ประจำปีงบประมาณ 2557 ไม่เป็นไปในทิศทางการดำเนินงานที่ สถาบันฯ กำหนด ดังนั้น จึงจำเป็นต้องสร้างการรับรู้ ความรู้ ความเข้าใจของบุคลากรในทิศทางการดำเนินงานของสถาบันฯ ประจำปีงบประมาณ 2557 ให้เพิ่มขึ้น

5. การเปลี่ยนแปลง :

- ทบทวนข้อมูลผลการรับรู้ ความรู้ ความเข้าใจของบุคลากรในทิศทางการดำเนินงานของสถาบันฯ ปีที่ผ่านมา ๆ มา
- กำหนดกิจกรรม เสริมสร้างความรู้ ความเข้าใจของบุคลากรในทิศทางการดำเนินงานของสถาบันฯ ประจำปีงบประมาณ 2557 โดยเน้นการส่งเสริมบทบาทของหัวหน้ากลุ่มในการสื่อสารทิศทางการดำเนินงานของสถาบันฯ ให้มากขึ้น ได้แก่ การสื่อสารในกิจกรรม OD ของกลุ่มต่างๆ และขอความร่วมมือจากหัวหน้างานในการสื่อสารร่วมด้วยอีกทางหนึ่ง
- ปรับรอบระยะเวลาการประเมินจากเดิมปลายปีงบประมาณ เป็นช่วงเดือนแรกของปีงบประมาณ

การวัดผลและผลการเปลี่ยนแปลง : ประเมินผลโดยใช้แบบประเมินการรับรู้ ความรู้ ความเข้าใจของบุคลากรสังกัด สถาบันราชานุกูลในทิศทางการดำเนินงานของสถาบันราชานุกูล ประจำปีงบประมาณ 2557 กับกลุ่มตัวอย่างบุคลากรสถาบันฯ ณ เดือนเมษายน 2557 ผลจากการวิเคราะห์ ข้อมูลพบว่า บุคลากรที่มีความรู้ ความเข้าใจในทิศทางการดำเนินงานของสถาบันฯ ประจำปีงบประมาณ 2557 ผ่านเกณฑ์ (คะแนนไม่ต่ำกว่า ร้อยละ 70) คิดเป็นร้อยละ 69.92 โดยเพิ่มขึ้นจากเดือนกันยายน 2556 คิดเป็นร้อยละ 44.4



6. สรุปผลงานโดยย่อ :

จากการประเมินการรับรู้ ความรู้ ความเข้าใจของบุคลากรในทิศทางการดำเนินงานของสถาบันฯ มาอย่างต่อเนื่อง ทำให้ทีมงานเห็นจุดเน้นว่า การสื่อสารผ่านผู้บังคับบัญชาโดยตรง เป็นช่องทางที่มีประสิทธิผลต่อการรับรู้ของบุคลากรมากที่สุด ดังนั้น ทีมงานจึงได้พยายามสื่อสารทิศทางการดำเนินงานของสถาบันฯ ให้แก่บุคลากรระดับหัวหน้ากลุ่ม/ฝ่าย รวมทั้งส่งเสริมบทบาทของหัวหน้ากลุ่ม/ฝ่าย/งานในการสื่อสารให้มากขึ้น จึงทำให้บุคลากรมีความรู้ ความเข้าใจในทิศทางการดำเนินงานของสถาบันฯ ประจำปีงบประมาณ 2557 เพิ่มขึ้นเมื่อเทียบกับผลการประเมินครั้งก่อน

7. บทเรียนที่ได้รับ :

การประเมินผลจะมีประโยชน์เมื่อนำข้อมูลย้อนกลับมาใช้เพื่อการปรับปรุงและพัฒนาอย่างต่อเนื่อง และควรเลือกช่วงเวลาที่จะประเมินผลอย่างเหมาะสม เพื่อให้สามารถปรับปรุง/แก้ไขผลการดำเนินงานได้ทันการณ์

8. การติดต่อกับทีมงาน : สำนักยุทธศาสตร์ สถาบันราชานุกูล โทร. 70318 - 19