

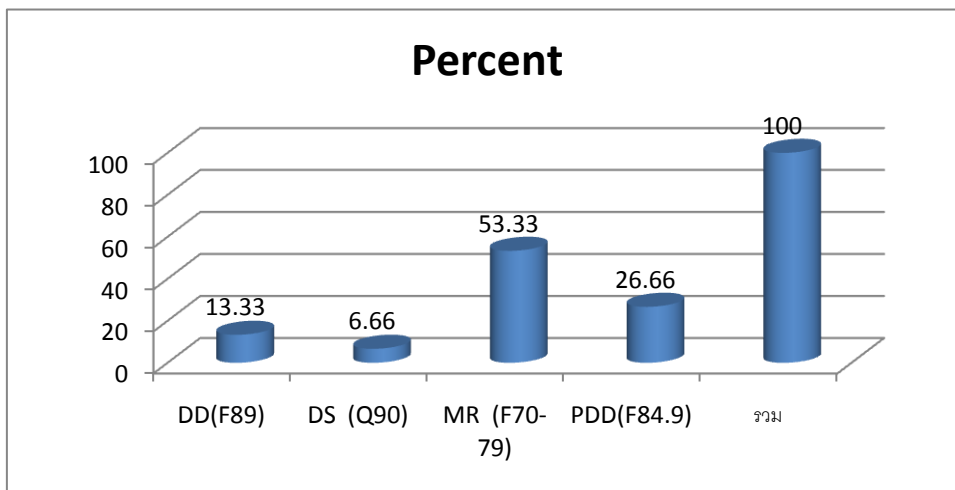
1. **ชื่อผลงาน :** การให้โภชนบำบัดในผู้บกพร่องทางสติปัญญาและพัฒนาการ(ผู้ป่วยนอก)ที่มีภาวะอ้วน
2. **คำสำคัญ :** โภชนบำบัด,ภาวะอ้วน
3. **เป้าหมาย :** เพื่อศึกษาผลการให้โภชนบำบัดในผู้บกพร่องทางสติปัญญาและพัฒนาการ(ผู้ป่วยนอก)ที่มีภาวะอ้วน
4. **สาเหตุ :**

ผู้บกพร่องทางสติปัญญาและพัฒนาการที่มารับบริการด้านโภชนบำบัดที่งานบริการผู้ป่วยนอก ส่วนใหญ่เป็นผู้ที่มีภาวะอ้วนซึ่งอาจเป็นสาเหตุของการเกิดโรคเรื้อรังไม่ติดต่อ เช่น โรคเบาหวาน โรคความดันโลหิตสูง โรคหัวใจและหลอดเลือดได้ในอนาคตหากไม่ได้รับการแก้ไข จึงเป็นที่มาของการศึกษาผลการให้โภชนบำบัดแก่ผู้บกพร่องทางสติปัญญา กลุ่มดังกล่าวว่าหลังจากได้รับการดูแลด้านโภชนบำบัดไปแล้วเกิดผลดีต่อสุขภาพอย่างไร

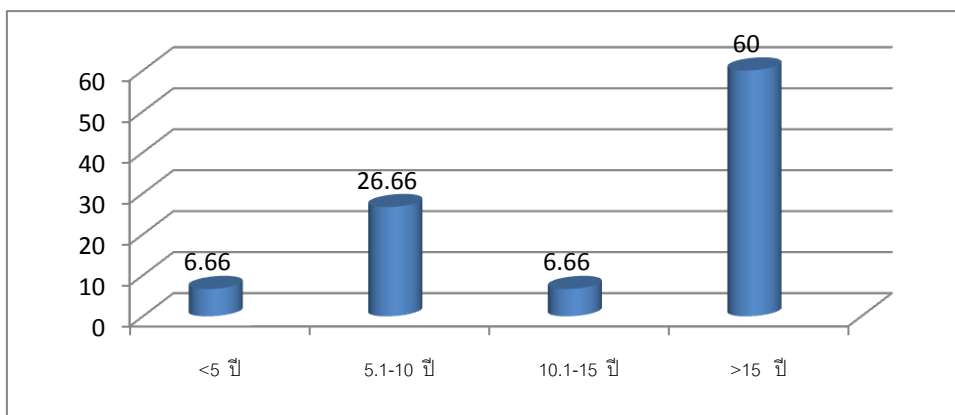
5. **การเปลี่ยนแปลง :**

จากการทำงานที่ที่ผ่านมาจะพบว่า กราฟเป็นเครื่องมือ และแพทย์ส่งปรึกษานักโภชนาการจะพบผู้ป่วยเป็นโรคอ้วนที่ต้องเข้ารับการรักษาหลังให้โภชนบำบัดแบบรายบุคคลและนัดติดตามเป็นระยะตามแผนการดูแลผู้ป่วยจากการวิเคราะห์ร่วมกัน พบว่าการทำงานขาดการเชื่อมโยง สุดท้ายทำให้จำนวนผู้ป่วยขาดหายไปจากระบบนัดติดตาม

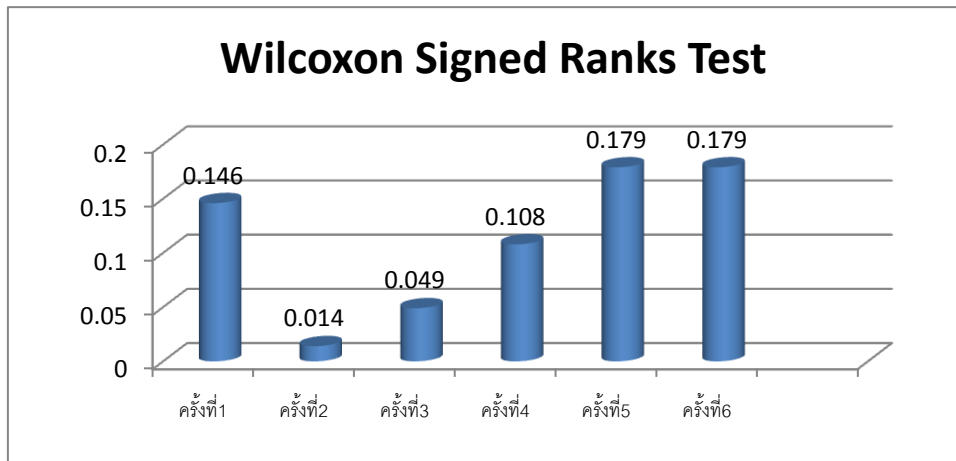
6. **การวัดผลและผลการเปลี่ยนแปลง**



จากกราฟพบว่าผลการให้โภชนบำบัดในผู้บกพร่องทางสติปัญญาและพัฒนาการ(ผู้ป่วยนอก)ที่มีภาวะอ้วนกลุ่มโรคMR(70-79) มากที่สุดคิดเป็นร้อยละ 53.33



จากกราฟพบว่าผลการให้โภชนบำบัดในผู้บกพร่องทางสติปัญญาและพัฒนาการ(ผู้ป่วยนอก)ที่มีภาวะอ้วนอายุที่พบมากที่สุดคือมากกว่า 15 ปี คิดเป็นร้อยละ 60



จากกราฟพบว่าผลการให้โภชนบำบัดในผู้บกพร่องทางสติปัญญาและพัฒนาการ(ผู้ป่วยนอก)ที่มีภาวะอ้วนพบว่าครั้งที่ 2 และ ครั้งที่ 3 แตกต่างกันอย่างมีนัยสำคัญที่ระดับ . 05

**7.สรุปผลงานโดยย่อ :**

จากผลการให้โภชนบำบัดในผู้บกพร่องทางสติปัญญาและพัฒนาการ (ผู้ป่วยนอก)ที่มีภาวะอ้วนเป็นการทำงาน ทีม ระหว่างแพทย์ พยาบาลและนักโภชนาการจากการทำงานที่ผ่านมาพยาบาลจะคัดกรองการเจริญเติบโตโดยใช้กราฟเป็นเครื่องมือ และแพทย์ส่งปรึกษานักโภชนาการๆจะเป็นผู้ให้โภชนบำบัดแบบรายบุคคลและนัดติดตามเป็นระยะตามแผนการดูแลผู้ป่วย จะเห็นว่าการทำงานเป็นทีมๆพร้อม ผู้ปกครองเป็นผู้นำวิธีการไป ปฏิบัติให้เกิดผลลัพธ์กับเด็ก ส่วนใหญ่พบว่าผู้ปกครองจะขอออกในครั้งที่ 4 เป็นต้นไปซึ่งทีมนำไปวิเคราะห์และพัฒนาต่อในเรื่อง ระบบบริการและต้นทุน

**8.บทเรียนที่ได้รับ :**

การทำงานเป็นทีม ควรนำผลลัพธ์ที่ได้มาวิเคราะห์เพื่อหาโอกาสพัฒนาในเรื่องงาน บริการ ระบบบริการ และผลลัพธ์ด้านคลินิกเพื่อวางแผนเป้าหมายต่อไป สิ่งทีทีมนำมาวิเคราะห์ จะพัฒนาเป็นงานวิจัยลงในกลุ่มที่ผ่านการคัดกรองแล้วเป็นกลุ่มเสี่ยง

**9.การติดต่อกับทีมงาน :** นาง วันทนี ผลสมบุญณ์ งานพยาบาลผู้ป่วยนอก 70343

น.ส พิสุทธิณี เกวียนวงษ์ โภชนาการ 70427