

3. ออก OPD
4. เวย์ Hotline

6. การเปลี่ยนแปลง

- การประสานงานระหว่างเจ้าของ Case กับผู้บำบัด เมื่อนักสังคมสงเคราะห์พบผู้ปกครองที่มีความเครียดและขาดความพร้อมในการดูแลบุตร ต้องประสานงานและนัดวัน เวลา ในการบำบัดกับผู้ บำบัดทันทีและขอเบอร์โทรศัพท์เพื่อติดต่อผู้ปกครองในภายหลัง
- การบันทึกลงในปฏิทินการนัดของส่วนกลาง โดยการจัดทำปฏิทินการนัดส่วนกลาง เมื่อนักสังคมสงเคราะห์สามารถนัดผู้เข้ารับการบำบัดได้เรียบร้อยแล้ว ต้องบันทึกข้อมูลลงในปฏิทินการนัดของส่วนกลาง
- การแจ้งเตือนผู้เข้ารับการบำบัด ก่อนวันนัด 1 วัน นักสังคมสงเคราะห์ใช้วิธีการโทรศัพท์เพื่อทำการติดต่อและยืนยันการเข้ารับการบำบัดกับผู้ปกครอง
- การปรับวันในการให้บริการคลินิกครอบครัวบำบัด เฉพาะวันพุธและวันพฤหัสบดี

7. การวัดผลและผลของการเปลี่ยนแปลง

- การวัดผลการเปลี่ยนแปลง
 - ร้อยละ 80 ของผู้เข้ารับการบำบัดมาตามนัด
- ผลของการเปลี่ยนแปลง
 - การประสานงานระหว่างเจ้าของ Case กับผู้บำบัด เมื่อนักสังคมสงเคราะห์พบผู้ปกครองที่มีความเครียดและขาดความพร้อมในการดูแลบุตร ต้องประสานงานและนัดวัน เวลา ในการบำบัดกับผู้บำบัดทันทีและขอเบอร์โทรศัพท์เพื่อติดต่อผู้ปกครองในภายหลัง ส่งผลให้สามารถติดต่อกับผู้เข้ารับการบำบัดก่อนการบำบัดได้
 - การบันทึกลงในปฏิทินการนัดของส่วนกลาง โดยการจัดทำปฏิทินการนัดส่วนกลาง เมื่อนักสังคมสงเคราะห์สามารถนัดผู้เข้ารับการบำบัดได้เรียบร้อยแล้ว ต้องบันทึกข้อมูลลงในปฏิทินการนัดของส่วนกลาง เพื่อเป็นการแจ้งเตือนผู้บำบัดและส่งให้นักสังคมสงเคราะห์เจ้าของ Case สามารถนัดผู้เข้ารับการบำบัดได้โดยไม่ซ้ำซ้อนกัน
 - การแจ้งเตือนผู้เข้ารับการบำบัด ก่อนวันนัด 1 วัน นักสังคมสงเคราะห์ใช้วิธีการโทรศัพท์เพื่อทำการติดต่อและยืนยันการเข้ารับการบำบัดกับผู้ปกครอง ส่งผลให้ผู้เข้ารับการบำบัดสามารถมาตามนัดได้
 - การปรับวันในการให้บริการคลินิกครอบครัวบำบัด เฉพาะวันพุธและวันพฤหัสบดี ส่งผลให้ผู้บำบัดสามารถจัดตารางการปฏิบัติหน้าที่และนักสังคมสงเคราะห์เจ้าของ Case สามารถนัดผู้เข้ารับการบำบัดได้สะดวกมากขึ้น

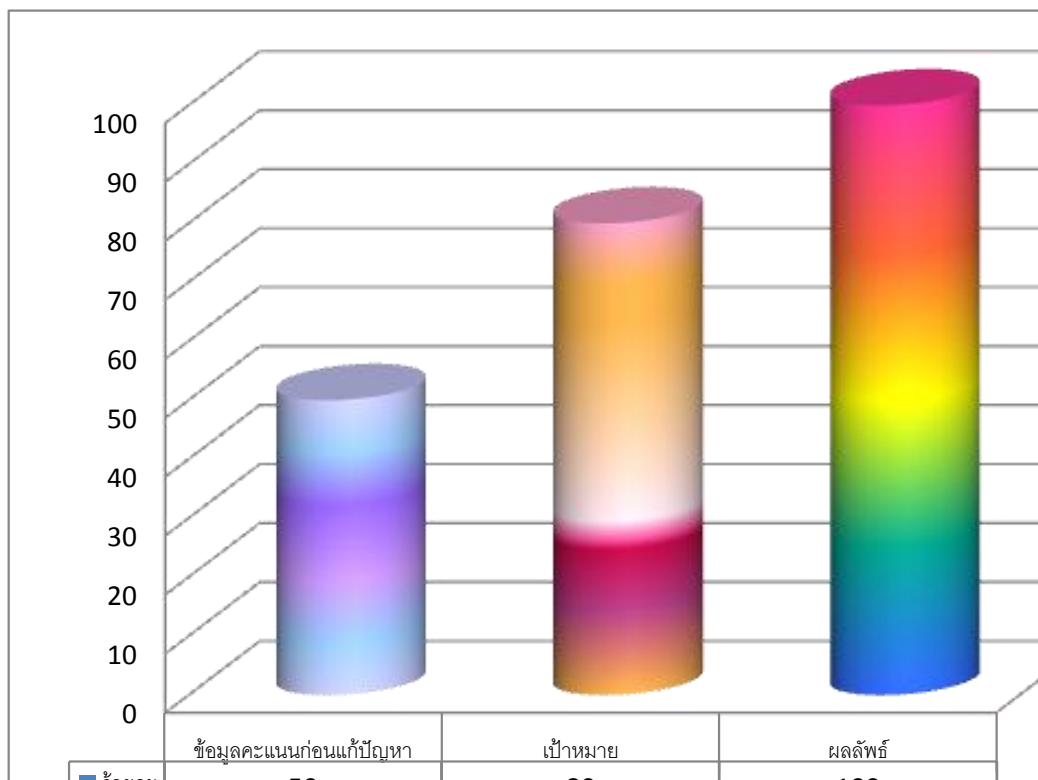
- การแก้ปัญหาที่จุดเริ่มต้น
 - สามารถแก้ไขปัญหามีสาเหตุมาจากวิธีการนัดได้ชัดเจนยิ่งขึ้น
 - สามารถแก้ไขปัญหามีสาเหตุมาจากผู้บำบัดได้ดียิ่งขึ้น
- ผลดีต่อการดูแลผู้ป่วย
 - ผู้เข้ารับการบำบัดสามารถจัดการความเครียดได้ด้วยตัวเองมากขึ้น
 - ผู้เข้ารับการบำบัดสามารถเข้าใจวิธีการดูแลและจัดการเมื่อผู้ป่วยมีพฤติกรรมที่ไม่

เหมาะสม

- ปัญหาที่เกิดขึ้นระหว่างการเปลี่ยนแปลง
 - วันหยุดราชการเนื่องจากความขัดแย้งทางการเมืองส่งผลให้ต้องมีการเลื่อนนัดการ

ให้บริการ

- กราฟแสดงผลลัพธ์



8. บทเรียนที่ได้รับ

- การดำเนินการนัดผู้เข้ารับการบำบัดนั้น ควรมีการจัดการและตรวจสอบที่วิธีการนัดและผู้บำบัด เพื่อเป็นการเพิ่มประสิทธิภาพระบบการนัดครอบครัวบำบัด
- ควรมีการกำหนดวันที่แน่นอนสำหรับการบำบัด โดยเปิดเป็นคลินิกที่ให้บริการเฉพาะวัน เพื่อให้การนัดมีความเป็นระบบมากขึ้น หากมีความประสงค์หรือความจำเป็น ต้องเลื่อนการนัด สามารถเลื่อนการให้บริการในสัปดาห์ถัดไป ซึ่งเป็นประโยชน์ต่อผู้เข้ารับการบำบัดและผู้บำบัด