

1. **โครงการ :** ลดพฤติกรรมการปีนนมจากกล่องนมของเด็กปฐมวัย
2. **ชื่อทีม และหน่วยงาน :** ทีม ร่วมใจ รักษ์ พัฒนา โดยศูนย์ฯส่งเสริมพัฒนาการราชานุกูล (คลอกร่วม) สถาบันราชานุกูล
3. **คำสำคัญ :** เด็กปฐมวัย หมายถึง เด็กวัยแรกเกิด ถึง5ปีที่มีความบกพร่องทางพัฒนาการ และ สติปัญญา
4. **เป้าหมาย :** ลดจำนวนเด็กที่ปีนนมจากกล่องนมกลง จากเดิม 8 คน ให้เหลือ 3 คน คิดเป็นร้อยละ 60 ภายในระยะเวลา 1 เดือน
5. **ปัญหา และสาเหตุ :**

เด็กปฐมวัยที่มีความบกพร่องทางพัฒนาการและสติปัญญาที่เริ่มหัดดูดนมจากกล่องนม ส่วนใหญ่จะมีพฤติกรรมปีนกล่อง นมจนนมหก ซึ่งเกิดจากพัฒนาการของเด็กที่ไม่สามารถควบคุมน้ำหนักมือในการจับกล่องนม หรือจากพฤติกรรมของเด็กที่ชอบปีนกล่องนมเล่นเพื่อให้นมหก นอกจากนี้ยังอาจเกิดได้จากอีกหลายๆสาเหตุ

ด้วยปัญหาดังกล่าวส่งผลกระทบต่อทั้งทางตรงและทางอ้อมต่อผู้ปกครอง และเด็ก คือ สิ้นเปลืองค่าใช้จ่าย และต้องเสียเวลาทำความสะอาด จึงทำให้ผู้ปกครองส่วนใหญ่ แก้ปัญหาโดยช่วยจับกล่องนมให้เด็ก หรือนำขงนมใส่ขวดนมให้เด็กดูด ทำให้เด็กขาดโอกาสในการพัฒนาทักษะการช่วยเหลือตนเอง การใช้มือในการหยิบจับสิ่งของ รวมทั้งการฝึกการดูด และกลืนอาหาร ซึ่งจะมี ผลต่อการใช้ภาษา และพัฒนาการด้านอื่นๆ ของเด็กในเวลาต่อมา

6. การเปลี่ยนแปลง :

หลังจากทำโครงการนี้ ทางศูนย์ฯ คลอกร่วมได้นำกิจกรรมพัฒนาคุณภาพนี้เข้าไปอยู่ในวาระประชุมกลุ่มผู้ปกครอง พร้อมทำการสำรวจและประเมินพฤติกรรมการปีนนมจากกล่องนมของเด็ก โดยจัดทำแบบประเมินพฤติกรรมการปีนนมจากกล่องนม และประดิษฐ์นวัตกรรมจากวัสดุเหลือใช้ (กล่องหรือวัสดุที่มีความแข็งทนทาน) เป็นกล่องสวมกล่องนมป้องกันเด็กปีนกล่องนมจนนมหกจากกล่อง

ปรับกิจกรรมการรับประทานอาหารว่าง ช่วงบ่าย โดยประเมินเด็กที่มีพฤติกรรมปีนนมจากกล่องนมทุกคน จะใส่กล่องนมลงในกล่องสวมกล่องนมทุกครั้ง

ขอความร่วมมือจากผู้ปกครอง ให้ยกเลิกการดูดนมจากขวดนมทั้งที่บ้าน และที่ศูนย์ฯ คลอกร่วม พร้อมแนะนำให้ฝึกเด็กดูดนมจากกล่อง

7. การวัดผล และผลลัพธ์ :

วัดผล : โดยใช้แบบประเมินพฤติกรรมการปีนนมจากกล่องนมหก ทำ การบันทึกทุกวัน วันละ 2 ครั้ง (เช้า-เย็น) เป็นระยะเวลา 1 เดือน

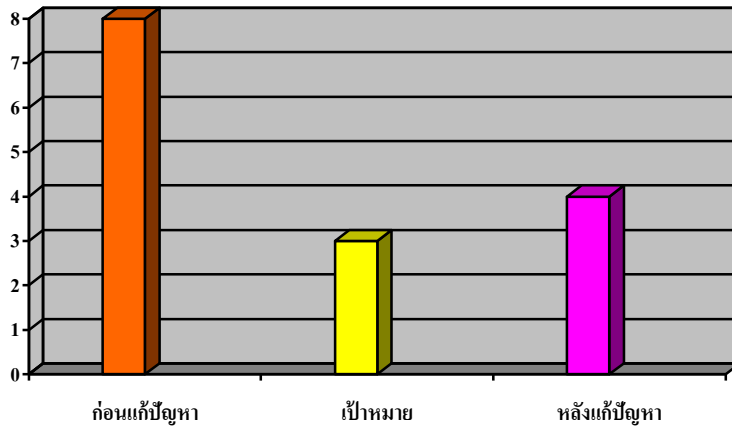
* เกณฑ์ผ่าน คือเด็กเลิกปีนกล่องนมภายในระยะเวลา 1 เดือน

ผลลัพธ์ : จำนวนเด็กที่ปีนนมจากกล่องนมลดลง จากเดิม 8 คน เหลือ 4 คน คิดเป็นร้อยละ 50 ซึ่งไม่ได้ผลลัพธ์ตามเป้าหมาย เนื่องจากเด็กบางคนมีปัญหาติดขวดนม ดูดห ลอดไม่คล่อง และ ไม่จับกล่องนมด้วยตนเอง เป็นต้น จึงต้องแก้ไขพฤติกรรมของเด็กควบคู่กัน ทำให้เป้าหมายไม่บรรลุวัตถุประสงค์

โครงการนี้ช่วยลด และเลิกพฤติกรรมปีนกล่องนมของเด็กได้เร็ว ขึ้น ส่งผลต่อพฤติกรรมดูแลเด็กของผู้ปกครองดีขึ้นในเรื่อง การส่งเสริม การใช้กล้ามเนื้อมือ การช่วยเหลือตนเองเรื่องการดูดกลืน และการดูแล / แก้ไขพฤติกรรมไม่พึงประสงค์ของเด็ก

กราฟแสดงข้อมูล ก่อน – หลังแก้ปัญหา กับเป้าหมาย

จำนวน



8. บทเรียนที่ได้รับ

การบีบนมจากกล่องนมหก เป็นปัญหาที่พบได้บ่อยในเด็กปฐมวัยที่เริ่มดื่มนมจากกล่องและผู้ปกครองส่วนใหญ่ไม่ให้ความสำคัญในการฝึกลูก ซึ่งปัญหาดังกล่าวหากไม่ได้รับการแก้ไข จะส่งผลกระทบต่อพฤติกรรม การดูแลเด็กของผู้ปกครอง และพฤติกรรม / พัฒนาการของเด็ก ดังนั้น กิจกรรมพัฒนาคุณภาพนี้ ทำให้เกิดรูปแบบการจัดการปัญหาเฉพาะเจาะจง แบบประเมินพฤติกรรมกรบีบกล่องนม และนวัตกรรม “ กล่องสวมกล่องนม ” ตลอดจนเป็น จุดเริ่มต้น แนวคิดของการ คิด และประดิษฐ์นวัตกรรมที่ช่วยเสริมพัฒนา การของเด็ก สำหรับผู้ปกครอง บุคลากร และผู้สนใจทั่วไป

สิ่งที่คาดหวัง การพัฒนานวัตกรรมชิ้นนี้ให้มีรูปแบบมาตรฐาน สามารถเผยแพร่สำหรับเด็กทั่วไป