

## แบบฟอร์มการสรุปผลงานพัฒนาคุณภาพ ปี 2565

1. ชื่อผลงาน : ผ้านี้มีเจ้าของ

2. คำสำคัญ : ผ้าของใคร

3. สรุปผลงานโดยย่อกิจกรรม :

จากผลการดำเนินงานพบว่า หลังจากที่ผู้ให้บริการเขียนชื่อหน่วยงานบนผ้าที่ส่งซัก ทำให้เจ้าหน้าที่ซักฟอกสามารถตัดแยกผ้าได้สะดวก รวดเร็ว ลดจำนวนการส่งผ้าผิดหน่วยได้ กรณีมีผู้มาปฏิบัติหน้าที่แทน ก็สามารถส่งผ้าได้ถูกต้อง และลดระยะเวลาการรอคอยรับผ้าสะอาด

4. ชื่อทีม : ซักฟอก

5. สมาชิกทีม : 1. นางพนิตนันท์ อินทุทรัพย์

2. นางสาวสุนีย์ ไต่ะงาม

6. เป้าหมาย : 1. ลดจำนวนครั้งของการส่งผ้าผิดหน่วยงาน

2. ลดระยะเวลาการรอคอยผ้าสะอาด

7. ปัญหาและสาเหตุโดยย่อ :



## 8. การเปลี่ยนแปลง :


### 8.1 การวางแผนแก้ปัญหา (Plan)

#### การเก็บข้อมูล ก่อนแก้ปัญหา

- ตารางที่ใช้ในการเก็บข้อมูล (Check Sheet)
- เก็บข้อมูล ตั้งแต่ กุมภาพันธ์ - มีนาคม ๒๕๖๕
- สถานที่เก็บข้อมูล หน่วยซักฟอก

ขั้นตอน	กพ.65	มีค.65	เมย.65	พค.65	มีย.65	กค.65
วางแผน (Plan)	←	→				
แก้ปัญหา (Do)		←	→			
ตรวจสอบผล (Check)			←	→		
กำหนดมาตรฐาน (Act)			←	→		→

### 8.2 ลงมือแก้ปัญหา (Do)

ปัญหา	สาเหตุ	การแก้ไข
1. ไม่รู้ว่าผ้าที่ส่งซักเป็นของ หน่วยงานใด  2. หน่วยงานรอคอยรับผ้าสะอาด ที่ถูกต้อง	- ไม่มีชื่อหน่วยงานบนผ้าที่ส่งซัก - เป็นผ้าชนิดเดียวกัน	- ทำหนังสือแจ้งเวียนขอความร่วมมือเขียนชื่อ หน่วยงานของผ้าที่ส่งซักบริเวณขอบผ้า ด้านขวา  - ติดป้ายประกาศบริเวณห้องส่งผ้า เป็อนและห้องรับผ้าสะอาด  



### 8.3 ตรวจสอบผลภายหลังแก้ปัญหา (Check)

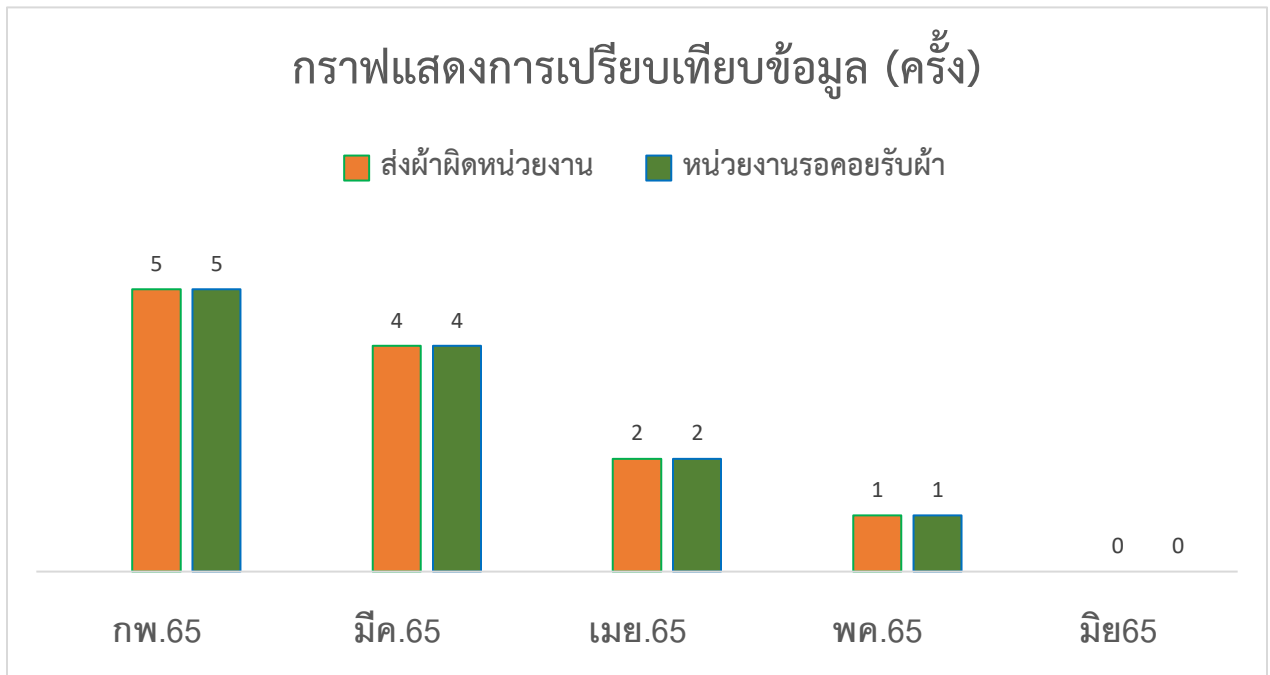
หลังจากทำหนังสือแจ้งเวียนขอความร่วมมือ และติดป้ายประกาศ ให้นักงงานเขียนชื่อบนผ้าที่ส่งซัก ทุกชั้น ซึ่งได้รับความร่วมมือจากหน่วยงานเป็นอย่างดี ทำให้การส่งผ้าผิดลดจำนวนลง และหน่วยงานได้รับผ้าอย่างรวดเร็ว ลดระยะเวลาการรอคอยผ้าสะอาดได้

### 8.4 กำหนดมาตรฐาน (Act)

ผ้าทุกชั้นที่ส่งซักหน่วยงานต้องเขียนชื่อหน่วยงานทุกชั้น เพื่อเจ้าหน้าที่ซักฟอกสามารถแยกส่งผ้าได้ ถูกต้องหน่วยงานไม่ต้องเสียเวลารอคอยผ้าสะอาด

## 9. การวัดผลและผลของการเปลี่ยนแปลง :

ลำดับ	รายการ	กพ.65	มีค.65	เมย.65	พค.65	มิย.65	รวม
1	ส่งผ้าผิดหน่วยงาน	5 ครั้ง	4 ครั้ง	2 ครั้ง	1 ครั้ง	0 ครั้ง	12 ครั้ง
2	หน่วยงานรอคอยรับผ้าสะอาดที่ถูกต้อง	5 ครั้ง	4 ครั้ง	2 ครั้ง	1 ครั้ง	0 ครั้ง	12 ครั้ง



**10. บทเรียนที่ได้รับ :**

การใส่ชื่อหน่วยงานหรือสัญลักษณ์บนผ้าที่ส่งซักทำให้การปฏิบัติงานของเจ้าหน้าที่ซักฟอกสะดวกมากขึ้น ผู้รับบริการได้รับผ้าถูกต้อง และทันเวลา

**11. การติดต่อทีมงาน :** หน่วยซักฟอก งานสนับสนุนบริการ โทร. 70434