



กระเป๋ากการบ้านสู

COVID -19

หอผู้ป่วย DD

คำสำคัญ

- กระเป๋ากการบ้าน
- COVID -19

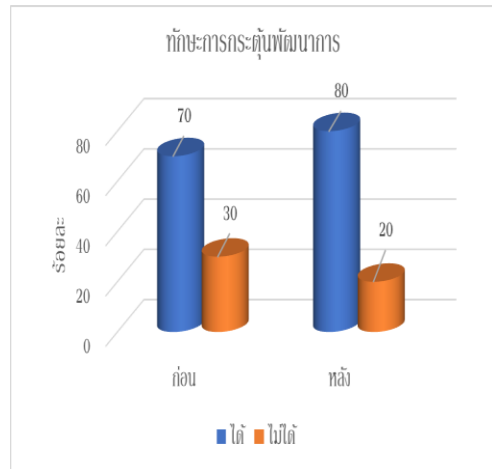


ปัญหาและสาเหตุ

เมื่อผู้ป่วยต้องหยุดอยู่ที่บ้านต้องจำกัดพื้นที่ ลดการออกจากบ้านและการเดินทางไปที่ชุมชน เพื่อป้องกันการรับเชื้อทำให้เด็กต้องขาดเรียนขาดฝึกต่อเนื่องเป็นเวลานาน ส่งผลกระทบต่อพัฒนาการของเด็ก อาจถดถอยหรือไม่ก้าวหน้าเท่าที่ควรทางหอผู้ป่วย DD จึงเห็นความสำคัญของปัญหา จึงได้จัดทำแนวทางการเรียนการสอนผ่านระบบออนไลน์ผ่านโปรแกรม Line และจัดทำกระเป๋ากการบ้านให้กับเด็กเป็นรายบุคคลตามแผนการสอนเพื่อให้ผู้ปกครองนำกลับไปใช้และกระตุ้นพัฒนาการแก่บุตรหลานของตนเองที่บ้าน ซึ่งเป็นลดความเสี่ยงในการสัมผัสโรคโดยไม่จำเป็น

การเปลี่ยนแปลงและการวัดผล

- ติดตามผลการฝึกการกระตุ้นพัฒนาการของผู้ปกครองทุกวัน ผ่านโปรแกรม App line โดยพยาบาลเจ้าของไข้เป็นผู้ติดตาม
- ติดตามประเมินผลหลังการดำเนินงานเมื่อครบระยะเวลา 3 เดือน



เป้าหมาย

เพื่อให้เด็กได้รับการกระตุ้นพัฒนาการที่บ้านอย่างต่อเนื่อง



บทเรียนที่ได้รับ

1. ผู้ปกครองตระหนักถึงความสำคัญในการกระตุ้นพัฒนาการลูกอย่างสม่ำเสมอด้วยตนเองที่บ้าน
2. ผู้ปกครองไม่พาเด็กป่วยไปในสถานที่ชุมชน เช่น ห้างสรรพสินค้า ตลาด โรงเรียน เพื่อป้องกันการรับและแพร่กระจายเชื้อโดยไม่จำเป็น และตระหนักถึงอันตรายของโรคดูแลตนเองและบุคคลในครอบครัวได้

ติดต่อทีมงาน

นางสาวพิมพ์ชนก กล้าฤทธิธรรณ์

E-mail : noy.pimchanok@gmail.com

สถาบันราชานุกูล 4737 ด.ดินแดง เขตดินแดง กทม.

0 2248 8900 ต่อ 70405-6

